



CNR-Formations

Collège de Naturopathie Ressourcée

Plaquette générale de présentation



Formation de
Naturopathe Iridologue
Distanciel +

CNR-Formations
Collège de Naturopathie Ressourcée
Moulin de Billoteau 17250 GEAY
05 46 99 97 64
cnr@naturopathie.com www.naturopathie.com

Sommaire

Mot de Bienvenue	p 03
Un peu d'administratif	P 04
Le cœur de votre futur métier	p 06
La formation de Naturopathe Iridologue en « Distanciel + »	p 15
Formation en Full-options	p 16
Formation en Minimum-options	p 17
La « marguerite » de formation	p 18
Où suivre vos formations ?	p 20
Entamer cette formation, pour Qui ? pour Quoi ?	p 21
Objectifs pédagogiques / Prérequis et niveau d'entrée	p 22
Accessibilité et équipements	p 22
Zoom sur le cursus complet	p 23
Exemple de programme d'une spécialisation	p 26
Les différents thèmes abordés en naturopathie	p 27
Les différents thèmes abordés en anatomie / physiologie	p 28
Les différents thèmes abordés en iridologie	p 29
Les différents thèmes abordés en patho-phyto	p 30
Les différents thèmes abordés en alimentation, micronutrition	p 31
Les différents thèmes abordés en psychologie	p 32
Les objectifs pédagogiques et les connaissances acquises	p 33
Les supports de cours	p 35
Les pétales de spécialisation et leurs lieux de formations	p 36
Les modules d'université d'été	p 41
Les évaluations et les examens	p 42
Les certificats et sanctions de formation	p 43
Indicateurs de performance	p 43
Agréments, Référencement, certifications qualité et jumelages	p 44
Le travail à faire	p 46
L'accompagnement pédagogique	p 47
Vos interlocuteurs et formateurs	p 49
Charte qualité	p 51
Comment s'inscrire ? Reconnaissance des acquis	p 52
Association professionnelle	p 53

mot de bienvenue



*Par Christophe
et Carole Anne CANNAUD*
*responsables
du*

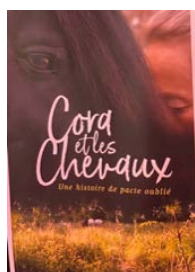
Collège de Naturopathie Ressourcée

Le CNR-Formations a été créé en 1984. L'accent avait alors été mis sur l'approche « **renovée** » de la naturopathie orthodoxe de l'époque en privilégiant le déséquilibre de la sphère psychoémotionnelle comme facteur causal et prépondérant dans la genèse de la plupart de nos troubles, au-delà et bien avant les autres facteurs hygiéniques de dérèglement connus comme l'alimentation, la sédentarité ou les pollutions.

A cette approche renovée qui a forgé le CNR et fait sa différence, nous avons mis tout en œuvre pour accompagner le nouveau paradigme qui est en train de se mettre en place dans le monde entier depuis quelques années, et qui nous appelle à une approche, voire une transformation, encore plus globale. Gardiens d'une étique avant tout, nous essayons de rester fidèles à des valeurs ancestrales qui n'ont pas toujours été respectées par les humains, et qui s'invitent à nouveau dans notre monde malmené, comme le respect de **Soi**, des **Autres** et de la **Nature**. Cette approche autour de ce triangle vertueux donne à notre enseignement et à notre école une dimension de cohérence indispensable à la pleine réalisation de notre métier. C'est en ce sens que notre centre s'appelle : Collège de Naturopathie « **Ressourcée** ». C'est dans ce nouveau et inévitable paradigme que nous nous réalisons et qu'avec toute notre équipe de formateurs investis, nous invitons nos élèves à s'accomplir dans leur passion et vers leur futur métier. Tous les deux professeurs de Yoga à la base, nous sommes naturopathes, l'un passionné d'iridologie, qui a donné un livre de cette discipline étonnante, et l'autre, passionnée depuis toujours par les chevaux et s'étant spécialisée en accompagnement par l'équi-coaching (proche de l'équithérapie) qui a abouti à un film. Nous sommes engagés dans l'action humanitaire et dans la cause animale et vous partagerons nos savoir-faire au cours des stages.

Nous sommes tous les deux des randonneurs. C'est là où nous nous ressourçons régulièrement, en foulant de nos pieds souvent nus, le sol des montagnes et des chemins de Gaïa, notre belle planète où nous trouvons l'inspiration, l'équilibre et une forme de reliance. Notre cohérence se cristallise enfin dans notre lieu de vie, en Charente Maritime, au cœur d'un vieux moulin à eau entouré de nature et d'animaux. C'est ce lieu « magique » qui est devenu le CNR central, un centre modèle d'écolieux pour nos formations de naturopathie, où se côtoient la permaculture, l'apiculture, les techniques d'autonomie énergétique et où de nombreuses formations et transformations se réalisent. Le Moulin de Geay vous accueillera tout au long de votre parcours pour y suivre des modules spécialisés. Nous restons vos interlocuteurs privilégiés et attentifs tout au long de votre formation.

Retrouvez-nous régulièrement en visio pour des soirées « portes ouvertes » (réservez sur le site du CNR)



**Christophe et Carole Anne
CANNAUD**

Un peu d'administratif

Les formations en « **Distanciel +** » que vous allez découvrir sur cette plaquette, **sont d'ordre purement professionnel**. C'est en ce sens que notre organisme de formation est enregistré légalement auprès de la **DREETS** (anciennement la DIRECCTE : cet enregistrement ne vaut pas agrément de l'état) et comme il dispense des formations à distance, il est inscrit au **Rectorat de l'Académie de Poitiers**. Pour les formations en « **Présentiel +** », consultez nos autres plaquettes.

Notre organisme est également certifié **Datadock** et **Qualiopi** pour la qualité professionnelle de ses cours. Les personnes en situation de **Handicap** sont les bienvenues, accueillies et accompagnées tout au long de leur parcours de façon adaptée et personnalisée.

Nos formations débouchent sur l'obtention d'un premier diplôme d'établissement privé de **Naturopathe**, correspondant à l'attestation de fin de formation, auxquelles s'ajoutent systématiquement le certificat secondaire d'**Iridologue**, de **Praticien en massage-bien-être** et des certificats des autres **spécialités** que vous choisirez de faire en fonction de vos souhaits personnels. Autant de certificats, autant de savoir-faire garantis que vous pourrez fièrement afficher sur vos cartes de visite et dont votre clientèle pourra bénéficier.

Notre Centre de Formation (dont les antennes régionales sont réparties sur le territoire français et dans les DOM) bénéficie des agréments de l'**OMNES** (Organisation de la Médecine naturelle et de l'Éducation Sanitaire), de l'**APNF** (Association Professionnelle des Naturopathes Francophones) et de la **FFMBE** (Fédération Française de Massages Bien-Être).

Les enseignements que nous proposons dans nos cursus, et notamment notre concept unique d'approche de la santé, donnent à notre centre de formation toute son originalité. Ce **concept ressourcé** a permis de faire évoluer la Naturopathie au diapason de notre monde moderne et notamment après les grandes crises planétaires de 2020 où l'écologie doit reprendre sa place et de façon concomitante, au niveau **individuel** et intérieur, collectif et **relationnel**, et envers la **Nature** et l'univers.

Nous souhaitons une reconnaissance de nos professions, qui viendra naturellement sans doute, de la même façon que les changements de comportements écologiques se sont peu à peu imposés à notre monde occidental, comme une évidence. Tout doit se faire et tout se fera au bon moment. Ce qui est essentiel pour nous, c'est la **qualité de nos formations** et celle des praticiens que nous mettons chaque jour sur le marché du travail. L'état reste la seule autorité à juger de cette qualité et de la pertinence de notre action au sein de la société et de son bien-être.

De par la richesse de ses formations et des moyens mis en œuvre, le CNR-Formations fait partie des premiers Centres de Formation en France. En ce sens, nous nous devons de proposer et maintenir cette qualité qui aboutit déjà à une première forme de **reconnaissance**, et non la moindre, celle que **nous donnons nos consultants** qui suivent et bénéficient régulièrement de nos conseils professionnels. C'est dans cette dynamique de crédibilité et d'efficacité que les métiers de la santé naturelle seront demain des professions identifiables et reconnues par nos administrateurs.

En attendant, les professions enseignées par le CNR-Formations bénéficient toutes d'une **liberté d'exercice** en France et figurent toutes dans le dictionnaire Larousse... alors soyons patients et soyons reconnaissants avant d'exiger d'être reconnus.

Notre Centre de Formation a mis tout en œuvre, depuis près de **40 ans**, afin de conduire tous ses stagiaires « apprenants » à la réussite (plus de 3 000 personnes formées), par la mise en place de **modules pratiques spécifiques** animés par des professionnels qualifiés, la rédaction de supports de cours de qualité, la réalisation de Masterclass et de Webinaires, et la mise en place d'une assistance individualisée.

Outre les reconnaissances de l'OMNES, de l'APNF et de la FFMBE dont le CNR reçoit les agréments, notre centre de Formation s'associe dans ses valeurs à l'**action humanitaire** développée par l'ONG « **Naturopathes Sans Frontières** », association créée par les fondateurs du CNR en **1990** et que vous serez invités à rejoindre si vous en sentez l'envie.

Toutes ces actions, menées de front, donnent au CNR sa couleur et son indépendance que chacun saura partager et apprécier à sa juste valeur.

Dans l'esprit d'ouverture et de tolérance initié au sein des associations dont nous possédons les agréments, le CNR-Formations s'inscrit contre toutes les querelles d'écoles et les monopoles d'enseignement ou de reconnaissance, ceci n'étant pas le travail ni d'un Centre de formation ni d'une Fédération, mais celui du législateur indépendant. Dans cette cohérence, il s'est associé depuis plusieurs années au Collectif des naturopathes qui réunissent de grandes écoles et syndicats volontaires, afin de proposer une normalisation nationale (norme AFNOR) qui devrait voir le jour dans quelques temps afin de rassembler les organismes de qualité autour d'une cohérence du métier allant dans le sens de la reconnaissance.

Dans ce sens, nous invitons tous ceux qui partagent cette vision de tolérance et de respect mutuel à rejoindre **tout organisme de formation** qui aura retenu son attention et éveillé son intérêt, davantage pour ses **valeurs et la qualité** de son enseignement, que par des promesses dont il revendiquerait sans droit ni assurance, l'exclusivité de pouvoir les tenir.

Le CNR-Formations est jumelé avec d'autres **écoles internationales** de Naturopathie et de Massages bien-être pour la reconnaissance mutuelle de nos savoir-faire (EMTA Mexique, AEMETRA Italie).



Le cœur de votre futur métier



A quoi ressemble votre futur métier de Naturopathe ?

Si vos amis ou vos proches vous demandaient une définition de ce que vous allez entreprendre comme étude, voici ce que vous pourriez répondre : « la naturopathie, c'est une méthode naturelle qui propose une approche globale de l'individu. Globale, c'est-à-dire qu'elle s'intéresse à la fois à l'ensemble de ses différents corps (comme le physique, l'énergétique, le psychoémotionnel et le spirituel) mais aussi à la relation que cet être complexe entretient avec les autres et avec son environnement (la grande Nature et ses différents règnes). Elle est avant tout un **art de vivre**, s'inspirant de la nature et des grands enseignements données par les anciens comme Hippocrate, permettant à la fois d'être en bonne santé mais aussi heureux et serein dans son esprit. Elle peut devenir une **méthode préventive** afin de permettre à l'humain d'être plus résistant, au regard de certaines fragilités héréditaires, ou face à certaines hostilités extérieures comme des épidémies. Elle peut, si les lois du pays où elle est exercée le permettent (c'est-à-dire la majorité de la planète) devenir une **véritable thérapie** pour soulager un nombre incalculable de petits maux ou de maladies, comme elle l'a toujours fait depuis la nuit des temps, (bien avant la venue de la pétrochimie et de sa médecine synthétique), et qui a permis à l'humain de traverser les temps jusqu'à aujourd'hui. La naturopathie est avant tout préventive, c'est-à-dire qu'elle met toujours tout en œuvre pour éviter de « soigner » en maintenant une vitalité toujours au plus haute afin de rester justement en bonne santé. Et si elle devait être amenée à soigner, elle ne le fait jamais de façon symptomatique, c'est-à-dire qu'elle essaie de comprendre l'intelligence du corps afin de se mettre au service des forces d'autorégulation du corps pour l'accompagner dans son processus qui n'a qu'un seul objectif : retrouver la santé. »

Le CNR-Formations va vous accompagner à la réussite

Le triangle de la réussite

Évidemment, ce n'est pas celui de Karpman (bourreau, victime, sauveur). Celui-ci, vous en entendrez parler en cours de psychologie... Ce triangle que l'on a appelé « triangle de la réussite » et qui est propre à notre profession, n'est pas tiré d'un livre ou d'une méthode américaine. Il s'agit d'expérience acquise depuis des décennies au CNR, relative à l'exercice et à la réussite de notre profession. L'idée c'est la cohérence. Et la cohérence, c'est ce qui nous maintient crédibles et unis en nous-mêmes.

Il y a tout d'abord 3 secteurs où vous devez être compétents pour réussir :

- 1 : Savoir faire un « bon » bilan ;
- 2 : Savoir réaliser une « bonne » consultation suivie d'un « bon » conseilancier ;
- 3 : Proposer des soins naturels adaptés et « performants ».



1- Les bilans dans votre apprentissage

L'iridologie, c'est le bilan principal que vous allez apprendre à faire dans votre formation. Cet outil est fantastique pour plusieurs raisons, entre autres parce qu'il est global et donne un regard rapide sur l'ensemble des prédispositions. Le CNR-Formations est connu en France pour l'excellence de ses cours en Iridologie qu'il diffuse par ailleurs dans d'autres écoles de formation reconnues (voir le livre « l'iris témoin de votre Santé », par Chr. Cannaud aux Éditions Dunod). Mais vous allez aussi apprendre un tas d'autres bilans tout aussi passionnants, comme la morphopsychologie, le bilan par réflexologie plantaire, le bilan psychoémotionnel avec les fleurs de Bach, le bilan en auriculothérapie... etc.

Les personnes qui viendront vous voir apprécieront d'avoir accès à ce genre de bilan holistique, qui permet à la fois de se connaître et de prévenir.

Pour cette première raison, on viendra vous voir, particulièrement...

Un bilan est généralement gratuit car il est inclus dans la consultation.

L'iridologie, dans votre futur métier ?

Si demain on vous demandait de décrire ce bilan que vous allez apprendre, que diriez-vous ? On ne fait pas de diagnostic des maladies en regardant les signes dans l'iris. Ça, c'est ce que croient la plupart des gens...

Le bilan de terrain par **iridologie** consiste à étudier la partie colorée des yeux que l'on appelle iris, et à faire correspondre les signes et couleurs que l'on voit avec des prédispositions physiologiques, c'est tout. C'est tout, mais c'est énorme ! En effet, qui n'a pas rêvé de connaître ses prédispositions héréditaires, de savoir quelles sont ses forces et ses faiblesses et pouvoir ainsi mieux conduire sa vie, son « hygiène de vie », adapter ses comportements et remédier, s'il le faut, à des fragilités avant même qu'elles ne deviennent des problèmes ?!



L'iris, témoin de notre santé

C'est le cadeau de l'iridologie et de toutes les méthodes réflexes en général qui consistent à décrypter sur certaines parties de notre corps (plages réflexes) les informations que le corps a encrypté en correspondance avec le fonctionnement de nos organes profonds et de toutes les parties du corps. Nous naissons avec un capital génétique positif et négatif de par l'hérédité directe de nos parents (hérédité génétique). S'ajoutent à cela nos comportements de vie depuis la naissance, (l'hérédité acquise) qui vient compléter le tableau et qui constitue l'être que nous sommes aujourd'hui. L'iris, grâce à 2 types de marquages (les signes et les couleurs) vient nous renseigner sur ce que nous sommes, potentiellement.

Le naturopathe iridologue que vous allez devenir va donc étudier cet iris (souvent à partir d'une photographie numérique) afin de réaliser un bilan complet qu'on appelle « bilan de terrain », c'est à dire un ensemble de prédispositions qui ne se révéleront positives ou négatives qu'en fonction de notre hygiène de vie. Vous imaginez à la fois, les risques, la chance et la responsabilité de cette histoire ? Les iris sont de merveilleux miroirs de notre corps mais aussi, dit l'adage, de nos états

d'âme. Ainsi, vous apprendrez, cours après cours, à décrypter aussi les prédispositions nerveuses et psychoémotionnelles. On cherchera à y évaluer ce que l'on appelle dans notre jargon naturopathique, les « **indices de vitalité** » que sont la **force vitale**, la **toxémie** et la valeur des **émonctoires** (organes d'élimination). Ainsi, proposer d'emblée un bilan global par iridologie, outre l'intérêt que cette technique exprime déjà pour le grand public, vous permettra de faire un vrai travail d'exploration où des pistes et des réponses pourront vous être données là où le consultant, lui-même, n'aura aucune information de l'ordre du ressenti, comme une fragilité hépatique ou hormonale ou des surcharges qui menaceraient de se traduire en toutes sortes de maladies articulaires ou douloureuses. Cet outil vous permettra ainsi d'évaluer où la personne en est de sa santé, des risques qu'elle a de développer tel ou tel trouble, mais aussi de vérifier l'amélioration de l'état général par la modification (très lente, précisons-le ici) des signes iriens que vous pourrez vérifier d'une année à l'autre. **Si nous avons choisi de faire de vous des naturopathes iridologues**, en l'imposant au cursus de tronc commun, c'est donc pour toutes ces raisons, et notamment pour la certitude que demain, votre clientèle parfois peu informée de la naturopathie, trouvera facilement la porte accueillante et holistique du bilan iridologique pour y faire ses premiers pas. Dès votre premier stage au CNR-Formations, **vous repartirez avec vos photos d'iris** en digital.



2- L'anamnèse dans votre apprentissage...

Le CNR-Formations fait partie des rares écoles de naturopathie en France où l'on s'entraîne autant à faire des consultations : à chaque stage, vous vous entraînerez entre apprenants en étant supervisés par des professionnels, et chez vous, vous aurez des exercices d'entraînement à rapporter à vos formateurs... Donc, plus vous en ferez, plus vous serez brillants et surtout, à l'aise... Par ailleurs, nous vous recommandons fortement de vous faire suivre par un naturopathe agréé au cours de votre cursus, afin de mieux cerner votre futur métier mais aussi pour être bien accompagné dans votre cheminement personnel.

Demain, vous recevrez vos consultants pendant une heure et vous ferez preuve d'un savoir-faire très rationnel et performant où les personnes se sentiront à la fois écoutées et comprises. Pour cette deuxième raison, on viendra vous voir, particulièrement...

Une consultation de naturopathie est généralement facturée 50 à 60 € et peut être prise en charge par certaines mutuelles.

La consultation dans votre futur métier ?

Au niveau de votre façon de travailler, il est habituel qu'un naturopathe ait un cabinet permettant de réaliser ses consultations. Il s'agit d'un lieu calme de préférence où il va recevoir ses clients (que l'on appelle des « consultants » ; le mot patient ne nous va pas vraiment et il est réservé à la médecine allopathique). La consultation dure environ 1 heure, au cours de laquelle vous allez commencer par faire un **bilan de terrain** en utilisant, entre autres, l'iridologie. Ensuite vous procéderez à l'**anamnèse** pour comprendre ce qui amène votre consultant en consultation, et durant cet échange vous recueillerez des informations concernant son enfance, son éducation, son hérédité, ses différentes problématiques ou maladies connues, son élimination, ses occupations, ses loisirs, ses activités, son moral et son énergie en général... etc. Puis vous réaliserez un bilan alimentaire, complet et précis, du petit déjeuner au dîner. Tout au long de cet entretien, il y aura des informations qui vous seront données au niveau psychoémotionnel et comportemental, et vous observerez à la fois « ce » que la personne vous dit et aussi « comment » elle vous dit les choses, vous informant de la relation affective qu'elle entretient avec ce qu'elle vit ou a vécu. C'est ce qui définit la notion subjective de « regard » ; comment la personne se perçoit et comment elle perçoit le monde et ses problématiques ? Cela est essentiel dans notre métier car nous sommes dans une **approche ressourcée**, c'est-à-dire que nous tenons compte à la fois d'une rupture de l'équilibre psychoémotionnel interne **avec soi-même**, d'une rupture de liens fraternels **avec les autres**, et enfin d'une déconnexion collaborative **avec la Nature** comme facteurs causaux d'une éventuelle déstabilisation de notre joie de vivre et par conséquent de notre santé. Suite à cette prise de renseignements, vous commencerez alors à rédiger ce que l'on appelle un « conseilancier ».

Au CNR-Formations, vous serez formée à la consultation en cabinet mais vous apprendrez aussi notre concept unique en France mis au point par notre école de la « **consultation marchée** », accompagnement dynamique d'une consultation qui s'invite au sein de la nature et qui donne une extension nouvelle à notre métier, dans une dimension de synergie écologique.

Aujourd'hui, globalement le tarif d'une consultation est d'environ 50 à 60 €, pour 1 heure d'entretien.



Entraînement à la consultation en stage régional



3- Les techniques naturelles au cours de votre apprentissage :

C'est ce qu'on appelle les 10 techniques. Selon les écoles, elles portent plus ou moins les mêmes noms, mais en général, elles proviennent toutes de la compilation qu'en avait faite avec brio **Pierre Valentin Marchesseau**, (rencontré de son vivant en formation à son école), et qui consiste à mettre en application les moyens naturels qui permettent le maintien de la santé. Lorsque vous serez amenés à conseiller ces soins, il sera pertinent d'en connaître la maîtrise de certains, afin de pouvoir les proposer en dehors des consultations : massage aroma, réflexologie plantaire, auriculothérapie, massage crânien, massage thaï... etc. La liste est non exhaustive et vous aurez tout le loisir, au cours de votre formation, **de choisir les soins naturels** qui vous « parlent » et correspondent à vos affinités. Dès votre premier stage de « lancement de formation », nous vous présenterons de très nombreuses techniques et vous serez initiés à de nombreux soins naturels afin de les connaître et d'en apprécier l'efficacité et le bien-être. L'apprentissage de certaines de ces techniques vous permettra, outre le fait de gagner encore mieux votre vie, de proposer à votre clientèle des pratiques qui conforteront vos conseils et augmenteront les chances de réussite de bien-être qu'elle est en droit d'attendre. En recevant ces soins naturels, vos consultants auront encore davantage d'effets bénéfiques, donnés en cohérence avec les conseils qu'ils auront reçus au cours de leur consultation de naturopathie.

Pour cette troisième raison, on viendra vous voir, particulièrement...

Un soin bien-être se vend de 30 à 60 € selon le soin proposé et le temps passé.

Les soins naturels dans votre futur métier :

La naturopathie orthodoxe, revisitée par Pierre Valentin Marchesseau dans les années 30, va plus loin que le courant « hygiéniste » qui consistait avant tout à se mettre en connexion avec la nature, et particulièrement avec les grands éléments naturels comme le soleil, l'air, l'eau et la terre, en ayant une alimentation saine, en pratiquant des exercices physiques et en suivant une bonne hygiène mentale. La naturopathie a donc « prolongé » l'hygiénisme en lui rajoutant des techniques, les plus naturelles possibles, et qui vont toutes essayer de « reconstituer » le milieu naturel idéal dans lequel l'humain devrait évoluer, lorsqu'il ne peut pas vivre « sous les tropiques » comme, à priori, il est prévu qu'il soit.

Pour vous, futurs naturopathes, ces soins sont de l'or pour deux raisons principales : d'abord permettre à vos consultants d'aller mieux et plus vite, et ensuite de vous permettre de diversifier votre métier et donc de pouvoir en vivre plus facilement. C'est entre autres pour cette raison que le CNR-Formations est l'une des rares écoles à offrir cette diversité de formations (**les fameux « pétales » de nos « marguerites professionnelles »**) à tous ses apprenants, afin de leur garantir cette pluralité des savoir-faire.

La naturopathie orthodoxe de Pierre Valentin Marchesseau définit 10 techniques principales et sur lesquelles nous reviendrons tout au long de votre formation puisqu'elles constituent, avec l'anatomie / physiologie, la plus grande partie de votre apprentissage.

Nous allons simplement les énumérer ici dans un premier temps :

- *Les Techniques de gestion de la sphère psychoémotionnelle*
- *L'Alimentation et la micronutrition*
- *La Phyto-minéralogie et les oligo-éléments*
- *Les Exercices physiques et la non sédentarité*
- *La Réflexologie et les plages réflexes du corps*
- *Les Rayons au sens de Chromologie et Héliothérapie*
- *Les Gaz et l'oxygénation*
- *La Magnétologie et les fluides naturels*
- *Les Techniques manuelles et les massages bien-être*
- *L'Hydrologie externe et l'usage interne de l'eau*

Lorsque vous allez vous inscrire en formation dans notre école, **quels types de soins naturels allez-vous choisir** (les pétales de la « marguerite CNR ») ? Et quelles spécialisations allez-vous développer au cours de votre apprentissage, voire, plus tard, lorsque vous serez installés ? Ces choix sont importants car ils doivent correspondre à vos sensibilités. Certains aiment « toucher » et choisiront tel ou tel type de « massage bien-être », d'autres préfèrent accompagner en stages et choisiront les spécialisations comme « accompagnateur en jeûne et détox », d'autres sont attirés par les techniques énergétiques et développeront des spécialisations comme l'auriculothérapie ou la kinésiologie, et d'autres enfin choisiront la naturopathie animale... etc.

Quoi qu'il en soit, afin de bien « cristalliser » le « triangle de la réussite **« Bilan-Anamnèse-Soins »**, il est très important d'investir votre temps et votre énergie dans l'apprentissage et le développement de techniques pratiques. La clientèle reviendra vous voir aussi « pour ça », c'est ce qui la fidélisera. Vous devez être non seulement la ou le praticien qui **« est bien »**, mais aussi celle ou celui qui **« fait du bien »**.

Il ne s'agit pas ici de se demander comment faire pour être « opportunistes » dans le « marché » des médecines douces, mais bel et bien de développer et mettre en avant, dans notre métier, les compétences qui sont les nôtres et de ne pas passer « à côté », en privant nos consultants de cet « or » que nous avons entre les mains, par nos savoirs-faires ancestraux en terme de « pratiques » et que nos formations modernes ont parfois relayés aux oubliettes en privilégiant les formations « théoriques » qui remplissent nos cerveaux et vident nos cabinets. Il est temps de réinvestir les capacités inhérentes et originelles de nos professions en ressemblant peu à peu à ces tradipraticiens pluridisciplinaires et pluricom pétents qui, même au fond de la brousse, savaient aider et accompagner par leurs connaissances et aussi, pour ne pas dire « et surtout », par leurs « savoir-faire ». Au CNR-Formations, vous aurez le choix de cette diversification avec notre « marguerite » professionnelle et on ne vous « lâchera pas », même dans la nature, sans être certains que vous soyez « **autonomes** » et « **performants** » sur ces points-là.

Si vous prenez soin de poser ces 3 éléments et de bien les travailler, votre « triangle de la réussite » sera créé comme un socle solide et performant pour votre métier.

Après le triangle de la réussite pour base, vous pourrez alors mettre en place le « cercle vertueux »

Il contient toutes les activités que vous allez pouvoir être en mesure d'offrir et de proposer en dehors de votre cabinet de consultation, et en plus des soins sur rendez-vous, et il y en a plein ! Toujours bien-évidemment, dans le respect de la cohérence liée à notre domaine d'activité.

Il y a les cours, les stages, les conférences, les sorties, les ateliers et quoi d'autre encore... à vous d'imaginer... !

Extrait du premier support de cours sur



« Les racines de la naturopathie »

Christophe Cannaud

Cours avec Christophe Cannaud : stage en école régionale



Petit lexique sur les modalités de suivi de formation

- **Présentiel** : cela veut dire que vous êtes présents sur un lieu de formation pour y suivre des cours et ateliers pratiques avec un formateur, en face à face pédagogique.
- **Distanciel** : cela signifie que vous apprenez à distance, en général depuis chez vous, sur un ordinateur la plupart du temps ou sur vos cours que vous avez imprimés.
- **E-Learning** : ce mot regroupe l'ensemble des modalités d'apprentissage à distance :
 - o l'accès à des cours téléchargeable sur une plateforme spécifique interne au centre de formation, et à partir de laquelle vous pouvez avoir accès à divers documents (supports de cours, devoirs, QCM à compléter directement en ligne... etc.)
 - o l'accès à des programme vidéo appelés **Webinaires** ou à des programmes audio appelés **Podcast** ;
 - o l'accès à des **Masterclass**.
 - o Modalité Autonome : cela implique que nous avons mis tout en place afin de vous permettre d'être en capacité de gérer de façon **autonome** l'accès et l'intégration de vos cours et de répondre aux évaluations demandées.
- **Webinaire** : un webinaire est un cours vidéo avec ou sans support comme un PowerPoint, en modalité **asynchrone** (cela signifie que le cours a été préenregistré et peut être étudié librement en **Replay** par l'apprenant) qui a été enregistré à l'avance et que vous pouvez visualiser quand vous le voulez.
- **Masterclass** : une Masterclass ou visioconférence est une classe à distance en modalité **synchrone** (cela veut dire que le formateur et l'apprenant sont ensemble, en même temps au moment du cours), que vous êtes invités à suivre sur rendez-vous, à un temps précis, avec un groupe d'apprenants autour d'un formateur choisi. Cette classe est enregistrée et peut être revue en mode **Replay**.

Naturopathe Iridologue en « Distanciel + »

Apprendre en étant **accompagné**, du début à la fin...

En choisissant le mode de formation « **Distanciel +** », vous optez pour l'une des formations à distance les plus performantes que l'on puisse trouver actuellement en formation professionnelle de naturopathie, avec un savant mélange d'apprentissages mettant en œuvre les outils modernes de la formation E-Learning (avec des Masterclass, des Webinaires et un travail sur une plateforme professionnelle dédiée **E-Learning**) et un complément réfléchi avec des **modules en présentiel** suivis dans nos écoles régionales ou au sein de l'un de nos pôles au pour le suivi des spécialisations, proches de chez vous. Vous serez accompagnés par un formateur référent qui vous suivra du début à la fin de votre formation. Après la formule en « **Présentiel +** » qui reste la forme la plus complète suivie prioritairement en école régionale, la formule en « **Distanciel +** » vous permet avant tout de réduire vos déplacements et vos jours en présentiel, tout en vous garantissant un suivi personnalisé pendant l'ensemble de votre apprentissage, notamment par les Masterclass de supervisions avec vos formateurs référents et les stages pratiques proposés. Les échanges interactifs avec le groupe, les retours d'expérience de vos formateurs et l'apprentissage de techniques complémentaires en stages vous garantissent une immersion dans votre futur métier.

De 12 à 36 mois au choix, 2 326 heures :
280 h en présentiel, 1 214 h en distanciel, 832 h de travail perso

Modalités d'apprentissage	Présentiel	Distanciel		E-Learning		Total
		Synchrone	Asynchrone	Autonome		
Thématiques	Stages	Masterclass	Webinaires	E-Learning		
Lancement de formation : 2 matières	8 h	8 h	8 h	20 h		44 h
Tronc commun naturopathie : 38 mat.			152 h	380 h		532 h
Anatomie/physiologie : 20 matières		80 h		160 h		240 h
1 module massage de 5 j. : 1 pétale inclus	40 h					40 h
3 modules Pratique Pro de 5 j. : inclus	120 h					120 h
1 mod. Spé Nat. de 5 j. : 1 pétale au choix	40 h					40 h
Pathos/phyto : 45 dossiers techniques				90 h		90 h
Psychologie : 30 dossiers techniques				60 h		60 h
Aliments : 45 Dossiers techniques				90 h		90 h
Iridologie : 30 Dossiers & 3 sessions		24 h		58 h		82 h
Consultation en + du pétale : 2 sessions		16 h				16 h
Supervisions trimestrielles		16 h				16 h
Examens continus QCM				44 h		44 h
2 Modules en école régionale	48 h					48 h
Module de clôture & Examens :	24 h					24 h
Module installation & législation		8 h				8 h
Sous totaux 1 : hors travail personnel	280 h	152 h	160 h	902 h		1 494 h
Thématiques	Travail personnel					
Étude des cours & réalisation des devoirs						442 h
Étude des dossiers techniques						200 h
Consultations d'entraînement						30 h
Préparation du mémoire						50 h
Projet professionnel						20 h
Révisions et préparation aux examens						90 h
Sous totaux 2 : travail personnel						832 h
Total général						2326 h

Naturopathe Iridologue en « Distanciel + » : le cursus ?

La formation « **Naturopathe Iridologue en Distanciel+** » a été conçue pour ceux qui ne peuvent suivre la formation en école régionale en forme présentielle. Ils devront cependant suivre les modules essentiels à leur pratique, **en présentiel**, modules choisis pour leur pertinence :

- Le **module de lancement de formation** réalisé sur 1 journée
- **1 module de « Massage bien-être »**, en choisissant 1 spécialisation parmi 6 Proposées
 - Réflexologie plantaire
 - Shiatsu
 - Massage traditionnel thaï
 - Lymphodrainage
 - Ayurvédique
 - Massage aroma & pierres chaudes.



- **3 modules « Pétale Pratique Pro »**, imposés et réalisés chacun sur 5 jours :



- *Psychothérapies & Réussite Professionnelle*
- *Consultation & Iridologie appliquées*
- *Micronutrition & Phytoaroma / Galénique*

- **1 module « Pétale spécialisation naturo » libre**, réalisé sur 5 j., à choisir parmi les 5 suivants :



- *Accompagnement Jeûne & Détox*
- *Relaxologie*
- *Kinésiologie & Test musculaire*
- *Bien-être animal & Naturopathie*
- *Auriculothérapie*

NB : vous pourrez, en plus de votre choix inclus à votre formation, rajouter « à la carte » autant de « spécialisations naturo » que vous souhaitez, parmi les « pétales Spé naturo ».

- **2 modules en école régionale** de 3 j chacun, en présentiel proche de chez soi, parmi nos 5 antennes.
- Le suivi de la Masterclass sur **l'Installation et la gestion administrative**
- Le **module de clôture & d'examen** réalisé sur 3 jours en fin de formation
NB : vous pourrez rajouter « à la carte » autant de spécialisations que vous souhaitez, parmi les pétales ».

Toutes nos formations sont proposées **sur une période de 12 à 36 mois au choix de l'apprenant**, cela signifie qu'il est possible de réaliser le tronc commun et les spécialisations sur 1, 2 ou 3 années (en fonction des spécialisations proposées au planning). En allongeant votre temps de formation que vous vous accordez, vous pourrez l'utiliser pour les révisions ou la réalisation des modules pratiques en présentiel. Tout dépendra de votre organisation et de votre temps disponible.

Enfin, il reste possible tout au long de votre cursus, de réaménager votre durée de formation si vous n'avez pas bien évalué le temps nécessaire à vos études, ou pour s'adapter à des changements de vie personnelle.

L'idéal est d'estimer le mieux possible votre durée de formation au départ de votre cursus.

Les « marguerites » de formation

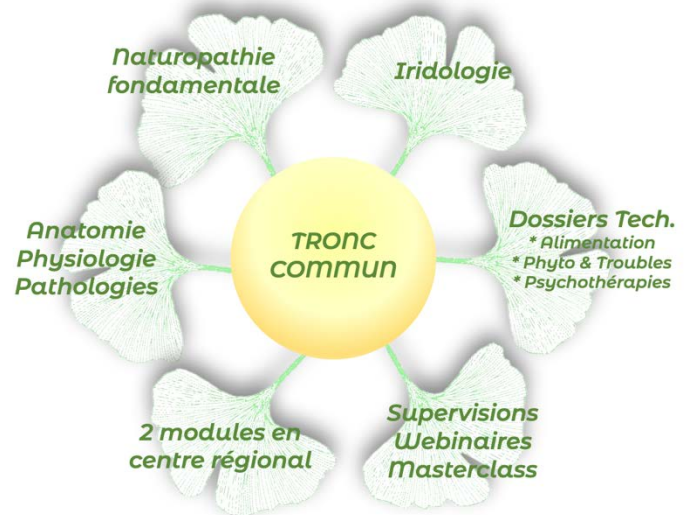
La formation de « **Naturopathe iridologue** » que nous proposons est originale et peut se présenter, pour la formation en **Distanciel +**, comme un bouquet de **4 marguerites complémentaires**.



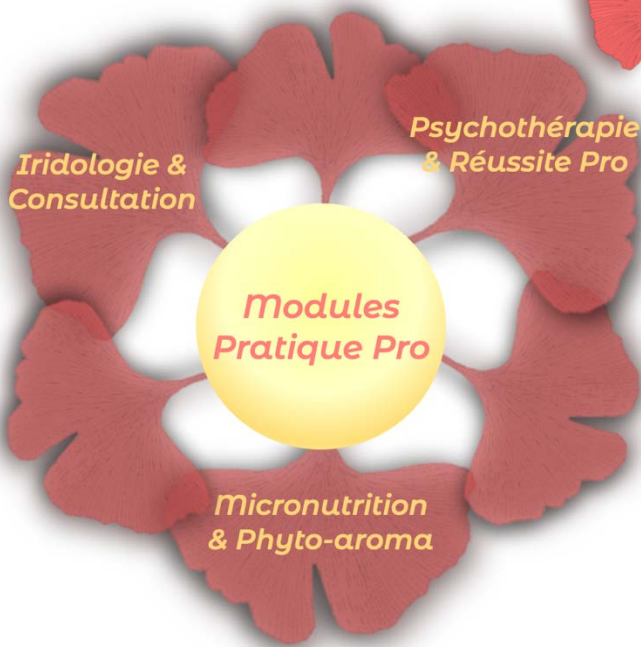
1- Marguerite Tronc Commun :

Elle représente le « tronc commun » des matières obligatoires qui seront dispensées en distanciel (master class, Webinaires, E-Learning).

En formule « **Distanciel +** », vous suivrez une grande partie de ces thématiques de façon autonome depuis chez vous en E-Learning, et certaines matières seront abordées en Masterclass avec un formateur dédié. Vos ateliers pratiques seront suivis en **présentiel** au sein des écoles régionales (2 modules inclus), lors du suivi de vos « **3 pétales Pratique Pro** » au CNR Central, du suivi du « **pétale en massage bien-être** » (proposés sur 2 régions au choix), et lors du suivi de votre « **Pétale de spécialisation naturo** » au choix suivi au CNR central. C'est ce cœur qui « fait » votre métier avec ses 40 matières de naturopathie, ses 20 matières d'anatomie/physiologie, ses 30 cours d'iridologie, et ses 120 dossiers techniques d'approfondissement (pathologie, phytothérapie, psychologie, aliments)



2- Marguerite des Pratique Pro :



Elle représente l'ensemble des modules obligatoires spécialement conçus pour les apprenants en « Distanciel + » afin qu'ils aient la matière nécessaire à l'apprentissage et la mise en pratique de techniques indispensables à la réalisation de leur futur métier. Ce « plus » permet d'équilibrer et de compléter l'étude théorique acquise en E-Learning.

Chaque pétale dure 5 jours consécutifs et se déroule au CNR-Central de Geay-17.

Ces 3 pétales sont proposés chaque année.



3- Marguerite des Massages Bien-être



Elle représente l'ensemble des différents types de massage bien-être que vous pourrez suivre pendant votre formation.

Parmi les 6 proposés, vous allez en choisir un dès votre inscription, et qui est inclus dans votre cursus de base.

Ce pétale de massage bien-être, vous pourrez le suivre au choix dans l'une de nos 3 écoles antennes CNR-Massages : Geay-17, Plan de Baix-26, ou St Denis de La Réunion-97.

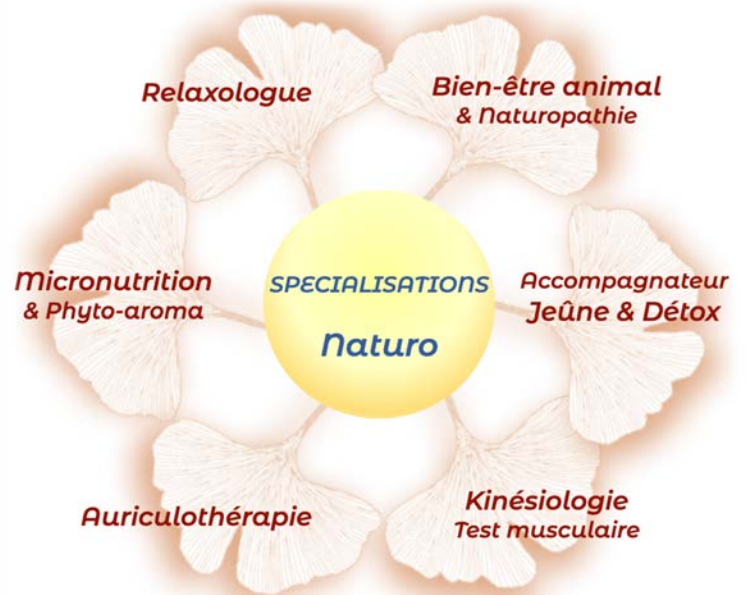


4 : Marguerite des Spécialisations naturo :

Elle représente les modules de « spécialisations naturo » complémentaires de 5 jours chacun, qui feront de vous des praticiens accomplis et uniques dans la personnalisation qu'ils vont vous permettre de réaliser.

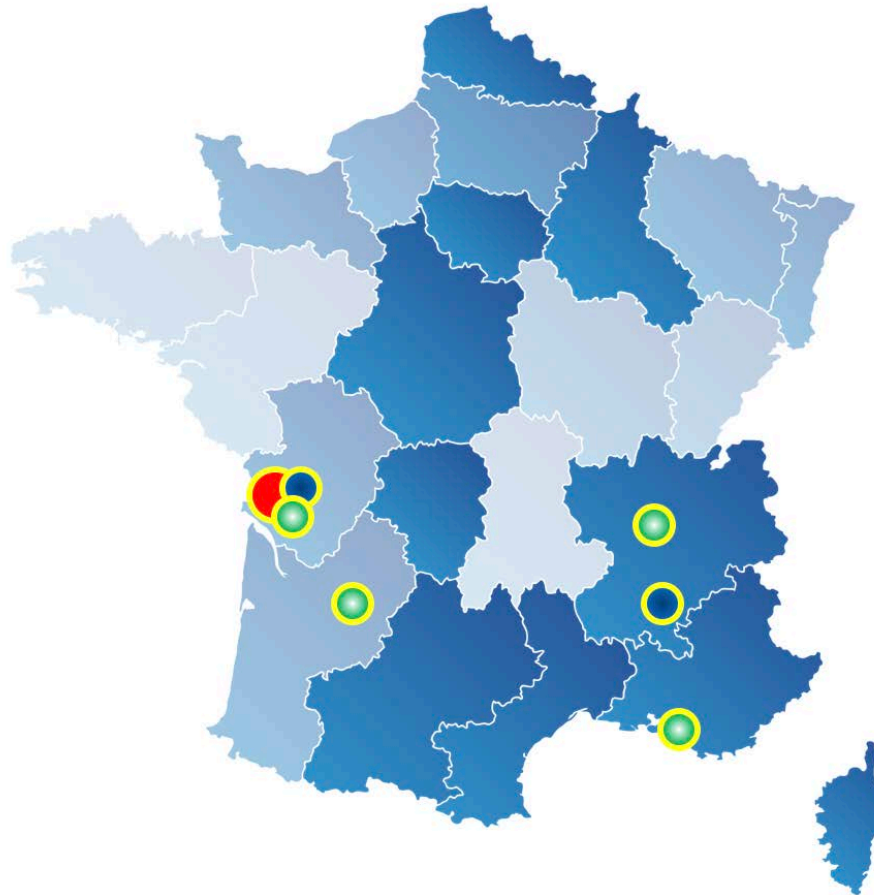
Vous choisissez un pétale, dès votre inscription, parmi les 5 proposés, en relation avec vos affinités et vos aspirations.

Ce pétale de spécialisation naturo est compris dans votre formation, mais vous pourrez en rajouter autant que vous le souhaitez ensuite, « à la carte ».



Ateliers pratiques pendant la formation : massage bien-être, consultation, argile

Où suivre vos formations ?



Un centre national

Geay 17

5 centres de formation en Naturopathie

Geay-17, La réolle-33, Grenoble-38, Marseille-13, St Denis de La réunion-97

3 Centres de formations en Massages Bien-être

Geay-17, Plan de Baix-26, St-Denis de La Réunion-97

Globalement, vous allez réaliser votre formation avant tout chez vous, en E-Learning
vos 2 modules régionaux inclus, dans un centre de formation,
votre pétale de spécialisation en « massage bien-être » dans l'un de nos 3 centres,
vos 3 pétales obligatoires Pratique Pro » au CNR-Central de Geay,
et votre pétale au choix de « spécialisation naturo », au CNR-Central de Geay

Entamer cette formation

Pour Quoi, pour Qui ?

Pour quoi ?

C'est une des formations les plus complètes que l'on puisse trouver à l'heure actuelle en France. Elle permet l'apprentissage systématique de toutes les techniques naturopathiques et une formation de haut niveau en anatomie/physiologie, par la mise en place de modules pratiques spécifiquement choisis pour leur pertinence dans l'apprentissage de ce qui deviendra une profession à part entière. Sa présentation sous forme de « marguerite » permet au futur praticien d'acquérir les outils indispensables pour se lancer (pétale « réussite professionnelle »), d'augmenter ses compétences et ses revenus (pétale « massage bien-être ») et de se spécialiser dans une discipline qui lui plait et lui permettra de se différencier dans sa profession (pétale de spécialisation « au choix »).

Pour qui ?

- Pour ceux qui souhaitent ouvrir un cabinet de consultations naturopathiques et recevoir une clientèle à la recherche de moyens permettant, naturellement, de rester en bonne santé ou d'améliorer ses capacités physiques et psychologiques afin d'être plus serein tout en étant plus performant dans son quotidien professionnel et personnel.
- Pour ceux qui souhaitent développer des projets d'actions portant sur le bien-être des salariés en entreprise, afin de répondre aux droits des salariés dans ce cadre.
- Pour ceux qui se sentent l'enthousiasme de communiquer auprès du grand public sur les façons simples et ancestrales de rester en bonne santé par les moyens naturels, cela dans le respect de l'écologie et de l'environnement, au travers de modules, séminaires, congrès, conférences, groupes de travail... etc.
- Pour ceux qui souhaitent gérer et animer un Centre complet de remise en forme avec consultations, soins naturels, exercices physiques, ou s'intégrer à des centres déjà existants comme les thalassothérapies, salles de sport, centres de remise en forme, stations d'été... etc.
- Pour ceux qui aimeraient devenir formateurs dans un Centre régional de Formation de Naturopathie.
- Pour ceux qui souhaitent donner une extension à leurs connaissances par le partage de savoir-faire avec les plus démunis, en situation de précarité ou de perte d'autonomie, qu'ils soient proches de chez eux ou à l'étranger. Pour ceux qui souhaitent participer à des plans d'aide au niveau social et public en s'intégrant à des associations existantes.

Ce que permet cette formation ?

- L'apprentissage systématique de toutes les techniques naturopathiques ; une formation complète en anatomie/physiologie et une compétence d'excellence en iridologie.
- Le suivi de modules spécifiques pour réussir et avoir confiance en soi en tant que professionnel et pour savoir réaliser des massages bien-être proposés en clientèle.
- La spécialisation sur des techniques personnalisées (pétales de la marguerite) qui vous permettront de déterminer avec cohérence la formation complémentaire qui vous convient.

Objectifs pédagogiques

À l'issue de la formation, le stagiaire sera capable de proposer à sa clientèle un bilan iridologique complet, suivi d'une consultation holistique en naturopathie ; il pourra également réaliser des soins naturels en massages bien-être et utiliser d'autres outils d'accompagnement en fonction de ses spécialisations. Il aura appris à faire preuve de bienveillance tout en gardant pour objectif la préservation et l'optimisation du capital santé du consultant. Il respectera les règles de déontologie de la profession et prodiguera des conseils adaptés, prenant en compte l'individu dans sa globalité.

Prérequis et niveau d'entrée

Toutes nos formations débutent par un entretien personnalisé qui fait le point sur les capacités de l'apprenant afin de lui proposer la formation la plus adaptée à ses souhaits, selon des critères définis. Chaque apprenant devra apprendre le tronc commun (cœur de la marguerite), les stages obligatoires (pétales obligatoires) et il sera guidé quant au choix de sa ou de ses spécialisations (parmi les 7 autres pétales).

Une lettre de motivation décrivant le « projet professionnel » est systématiquement demandée.

- **Être majeur**
- **Niveau minimum IV : niveau Bac :**
 - Admission sur niveau et dossier.
- **Cas particuliers (inférieur à niveau IV) :**
 - Admission conditionnelle suite à l'étude du curriculum-vitae et des pièces jointes.

Le CNR met tout en œuvre pour accueillir, accompagner et aménager le parcours de formation des personnes en situation de handicap (PSH), avec par exemple la possibilité d'allongement des temps d'étude et d'examen, ou encore l'adaptation des moyens d'apprentissage.

Ces éléments seront à définir avec le référent handicap (Christophe Cannaud – Directeur du CNR) et l'équipe pédagogique.



Welcome !

Accessibilité & Équipements

Notre organisme de formation, prévu pour accueillir du public, dispose de locaux en conformité avec les obligations légales de sécurité (prévention incendie, vérification des installations électriques, accessibilité du public et adaptation PMR). Pour la réalisation des actions de formation, nos locaux sont équipés des matériels pédagogiques adaptés (tables, chaises, tableaux, vidéoprojecteurs, paperboard), et de matériels spécifiques en fonction des thématiques abordées (tables de massage, matelas, appareils de soins naturels). La liste des moyens et matériels pédagogiques spécifiques utilisés lors de nos formations est détaillée et envoyée à chaque stagiaire lors de sa convocation au module.

Classe « confort » : vos aides pendant la formation

Notre organisme de formation est en lien direct avec 2 autres structures dont nous sommes responsables, qui viennent former un ensemble cohérent et complémentaire, représentant les éventuelles débouchées de vos formations et vous permettant de bénéficier directement, à des conditions privilégiées, des prestations et activités que ces 2 centres proposent :

1- Aux Sources de Gaïa



C'est le centre de bien-être et de développement personnel qu'ont créé **Christophe et Carole Anne CANNAUD à Geay en Charente-Maritime**. Cet ensemble pourrait bien ressembler au projet que demain vous allez vous-mêmes réaliser pour dispenser votre travail. En tous cas, il se veut inspirant pour les apprenants du CNR-Formations.

- **Des semaines d'immersion** : organisées par « Aux Sources de Gaïa », elles sont proposées chaque été en Juillet, pendant une semaine, du lundi au vendredi. Elles permettent de réunir tous ceux qui souhaitent s'immerger dans la naturopathie appliquée, avec une approche « ressourcée » qui insiste sur nos 3 **écologies de reconnexion** à soi-même, avec les autres et avec la Nature. Des personnalités du monde de la santé naturelle et du bien-être sont spécialement invitées à cette occasion pour nous partager leur savoir-faire et leur expérience, au cours de conférences-débats suivies d'ateliers pratiques. Vous y retrouverez des apprenants en cours comme d'anciens apprenants installés qui aiment l'ambiance de ces « bains de nature » en immersion, sur le lieu « ressource » du Moulin à Geay.

- o Le programme détaillé est disponible sur demande.
- o Les dates : première semaine de Juillet

- o **Le + pour vous** : être en immersion totale durant une semaine, retrouver des anciens élèves, et bénéficier d'une remise de 20% sur le prix du stage, si vous êtes en formation.



- **Des consultations de naturopathie et soins naturels pour votre suivi personnel** : c'est ce qui est conseillé à tous nos apprenants : vous faire suivre personnellement par un naturopathe durant votre formation et d'être en pleine forme à la sortie de vos examens. Une réduction vous sera accordée sur tous les soins naturels et consultations pendant la durée de votre formation.

Consultez le site Aux Sources de Gaïa pour bénéficier de nos offres de prestation :
<https://auxsourcesdegaia.fr>

2- Naturopathes Sans Frontières



- **Humanitaire en Asie** : Cette association a été créée en 1990 et sa première vocation fut d'apporter de l'aide à l'enfance dans les pays défavorisés de la planète. Son action se réalise en Asie du Sud-est dans le Nord-Thaïlande où un orphelinat a été ouvert. Ce centre évolue depuis des années vers l'autonomie et permet à tous nos apprenants de venir y suivre des **stages d'Ethnopathie** et d'immersion humanitaire, afin de se familiariser avec cette forme de solidarité sans Frontières :
 - o **Le + pour vous** : des voyages y sont programmés chaque année en Décembre avec les responsables français. Des conditions particulières de séjour et d'accompagnement sont réservées à tous nos apprenants.
- **Dispensaire en France** : Par ailleurs, un autre projet en cours va permettre une deuxième extension à cette aide humanitaire, en lui donnant une dimension plus locale par la **création d'un dispensaire** de soins naturels. Ce dispensaire, situé sur le même lieu que le CNR et que Les Sources de Gaïa, sera à GEAY en Charente-Maritime. Son objectif ? Proposer aux plus démunis de notre entourage une aide gratuite ou avantageuse, afin de leur permettre d'avoir accès à des soins naturels de qualité. Ce dispensaire regroupera des professionnels divers et complémentaires des médecines naturelles volontaires et bénévoles qui œuvreront ensemble afin de briser les différences tout en partageant leurs savoir-faire avec générosité. Ce dispensaire sera ouvert à tous nos apprenants qui souhaitent se joindre à cet élan solidaire.
 - o **Le + pour vous** : participer gratuitement à l'aide proposée dans ce dispensaire français en vous joignant à des personnels déjà qualifiés, afin de vous aider à appréhender votre futur métier de Naturopathe, en étant en situation. Ceci vous permettra de vous entraîner. Dispenser de l'aide solidaire aux plus démunis et vous inspirer de ce projet pour créer votre propre dispensaire près de chez vous après votre formation.



Consultez le site Naturopathes Sans Frontières pour découvrir nos actions :
<https://naturopathessansfrontieres.fr>

Zoom sur votre Cursus complet

○ Les 2 modules de lancement de formation :

- Le suivi de ces modules de lancement est obligatoire pour débiter la formation de naturopathe. C'est le suivi de ces modules qui détermine le délai d'accès à la formation. Ils font partie du « cœur » de la « marguerite ».
- L'objectif de ces modules est de vous faire découvrir votre métier en vous présentant tout ce qui est prévu dans votre cursus. Ils se réalisent en 2 fois :
 - 1 journée en distanciel de 8h (Masterclass en visio).
 - et 1 journée d'ateliers pratiques de 8h à Geay (en présentiel).
- Ces modules en présentiel sont proposés chaque trimestre afin de faciliter votre entrée en formation, et se déroulent à Geay (en Charente Maritime), au centre national du CNR-Formations.
- La partie distancielle en visio présente l'équipe des formateurs, le contrat de formation, l'assistance pédagogique durant la formation, donne les fondamentaux du cursus et présente le concept de naturopathie rénovée ;
- La partie présentielle en stage inclut la démonstration d'une consultation naturopathique, d'un bilan iridologique et la pratique des soins naturels.



○ L'étude distancielle E-Learning: Masterclass + Webinaires + Plateforme:

- Cette partie de l'enseignement constitue l'essentiel de votre apprentissage. Elle constitue la « **marguerite de tronc commun** » et elle est commune aux 2 cursus « **Présentiel +** » et « **Distanciel +** », seules les modalités d'apprentissage sont différentes.
- Elle comprend une partie de naturopathie, d'anatomie / physiologie, d'iridologie et l'étude de dossiers techniques qui sera ensuite enrichi par l'apprentissage pratique vu en stages présentiels.
- Cette partie distancielle est dispensée sous 3 modalités modernes et complémentaires :
 - **26 Masterclass** sur les matières suivantes : **20** en anatomie/physiologie, **3** en iridologie, **2** en consultation et **1** en module installation et législation, avec différents formateurs en direct.
 - **40 Webinaires** sur les différentes techniques naturelles.
 - **E-Learning autonome** par consultation directe de vos supports de cours et réalisation des devoirs, sur notre plateforme professionnelle dédiée.



Vous réalisez cette étude à votre rythme, quand vous le pouvez, en fonction de votre choix de départ : formation sur 12, 18 ou 36 mois. Ce temps pourra être modulable en fonction de votre progression et adapté à votre demande.

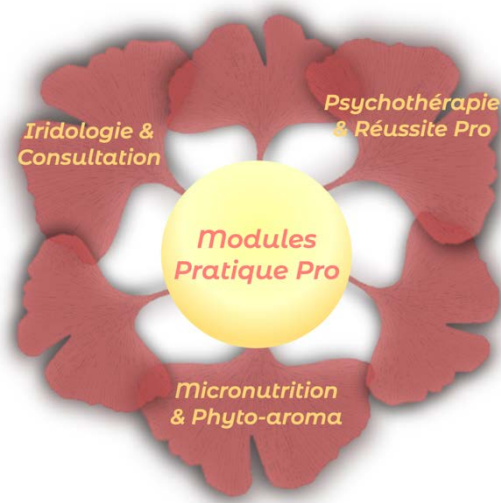
- Un contrôle des acquis est prévu dans cet apprentissage, après chaque cours.

○ Les 3 pétales obligatoires « Pratique Pro » :

- Ces 3 modules en présentiel durent 5 jours chacun, du jeudi au lundi inclus.
- Ils sont proposés, tous les ans, au CNR-Central de Geay.
- Leurs thèmes, que vous retrouvez sur la « marguerite Pratique Pro » sont les suivants :
 - 1- « **Consultation et Iridologie** »
 - 2- « **Psychothérapies & Réussite professionnelle** »
 - 3- « **Micronutrition & Phytoaroma-Galénique** »



- Le détail de ces 3 spécialisations vous est donné dans cette plaquette.
- Un contrôle des acquis est prévu après chaque module.
- Si vous décidez de suivre votre formation sur 2 ou 3 ans, il sera alors plus facile de dédier ce temps au suivi des pétales de spécialisation.
- NB : si ces 5 formations de spécialisations ont été choisies comme « obligatoires » pour nos formule « **Distanciel +** », c'est bien parce qu'elles vont vous aider à vous propulser au niveau professionnel...



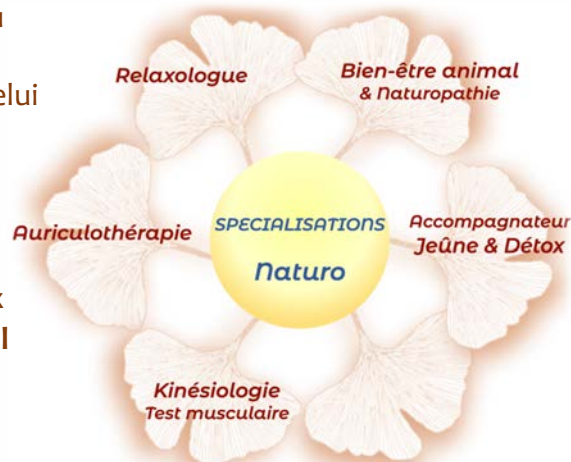
○ Le pétale obligatoire en massage bien-être :

- Ce module présentiel dure 5 jours, du jeudi au lundi inclus.
- Il est proposé, tous les ans, dans nos 2 « antennes massages bien-être », pour vous faciliter l'accès : Geay-17 ou Plan de Baix-26.
- Il existe 6 thématiques de massage au choix, il suffit d'en choisir un :
 - Réflexologie plantaire / Shiatsu / massage traditionnel thaï / Lymphodrainage / Ayurvédique / Massage aroma & pierres chaudes.
 - Un contrôle des acquis est prévu après le module.
 - Si vous décidez de suivre votre formation sur 3 ans au lieu de 2, il sera alors possible de dédier ce temps au suivi de vos pétales de spécialisation.
 - NB : si cette formation en « massage bien-être » a été choisie comme « obligatoire », c'est bien parce qu'elle va vous aider à vous propulser au niveau professionnel...



○ **Le pétale de « spécialisation naturo », au choix parmi 5 thématiques :**

- Ces modules présentiels durent 5 jours, du jeudi au lundi inclus.
- Parmi les 6 thèmes, vous pourrez suivre celui qui vous correspond le mieux :
 - 1- Relaxologue
 - 2- Auriculothérapie
 - 3- Kinésiologie & Test musculaire
 - 4- Accompagnateur Jeûne & Détox
 - 5- Naturopathie et bien-être animal



- Le détail de ces 5 pétales vous est donné dans cette plaquette.
- L'ensemble des thèmes sera proposé pendant vos années d'étude au CNR Central de Geay, mais attention, tous les thèmes ne sont pas proposés chaque année, il faudra donc vous organiser en fonction du planning.
- Un contrôle des acquis est prévu après chaque module.
- Si vous décidez de suivre votre formation sur 3 ans au lieu de 2, il sera alors possible de dédier ce temps au suivi de ces pétales.
- Vous restez évidemment libres de suivre d'autres pétales pendant ou après votre cursus, afin de faire « fleurir » vos compétences en fonction de vos affinités et de votre projet professionnel. Il suffit alors de suivre « à la carte ».

○ **Les modules présentiels en Centre régional CNR :**

- Il y a 28 thématiques proposées et étalées sur 2 années dans tous nos centres régionaux. Vous pourrez aller suivre 2 de ces stages durant votre cursus en choisissant la thématique (une plaquette régionale existe pour chaque centre de formation qui reprend le planning avec thèmes, dates et lieux des modules).
- Il est possible d'ajouter autant de stages en région que l'on souhaite en les ajoutant « à la carte », en début de formation ou pendant.
- Ces stages de 3 jours sont proposés dans le centre de formation CNR régional le plus proche de chez vous, parmi les 5 existants (page 19).
- Chaque module se décompose globalement en 16h de théorie et 8h de pratique et d'ateliers.



○ **Les supervisions :**

- Elles sont réalisées tous les trimestres, durant toute la formation, et s'adressent à tous les apprenants en formation distancielle. Elles font partie du cœur de la « Marguerite ».
- Elles sont animées en Masterclass (visio-conférence) par les formateurs référents avec leurs propres apprenants, répartis en petits groupes.
- Chaque supervision se décompose de la façon suivante :
 - le point avec chaque apprenant pour vérifier sa compréhension des cours, son assimilation et ses éventuelles difficultés ;
 - présentation de plusieurs thématiques (iridologie, consultation, étude de cas... etc.).
 - questions / réponses
- Chaque supervision dure 2 heures et se déroule en journée ou en soirée.
- Une invitation est adressée à chaque apprenant par son formateur référent, afin de préciser les dates et heures des rendez-vous, sur la plateforme E-Learning dédiée du CNR.



○ Le module d'installation et de projet professionnel :

- C'est un module distanciel unique d'1 jour, en **Masterclass**, qui dure 8 heures ;
- Il est organisé au cours de votre formation. Vous serez informés de la date.
- Son suivi est obligatoire pour finaliser la formation de naturopathe.
- **Il fait partie de la Marguerite « tronc commun ».**
- Il présente la gestion d'un cabinet de naturopathie, et vous donne toutes les clefs afin de préparer votre projet professionnel et de connaître les modes d'installation et les impératifs légaux, administratifs et fiscaux à respecter.
- Ce module a pour objectif de vous aider à vous lancer et, bien sûr, à réussir !



○ Le module d'examen et de clôture de formation :

- Ce module présentiel unique se réalise à la fin de votre formation et dure 3 jours, du vendredi au dimanche, soit 24 heures.
- Il est suivi en commun avec l'ensemble des apprenants du CNR-Formations.
- Il se déroule au centre national du CNR-Formations, à Geay-17, et il est proposé 2 fois par an, fin Juin et fin Novembre, chaque année.
- **Il fait partie de la Marguerite « tronc commun ».**
- Il se décompose en examens pratiques et théoriques (voir détail p. 38) qui viennent évaluer et valider vos acquis dans les domaines suivants :
 - naturopathie / iridologie
 - anatomie / physiologie
 - savoir-faire en termes de consultation et d'iridologie
 - savoir-être en tant que futur professionnel accompagnant.
 - soutenance du mémoire
 - projet professionnel
- Il inclut le module de Déontologie spécifique à votre métier.
- Il se termine par la remise des certificats de fin de formation des spécialités que vous avez suivies.



○ Le travail personnel :

- Il est estimé à 832 heures, soit environ 8 h par semaine sur 2 ans, à ventiler librement comme vous l'entendez et le pouvez : 1 h le soir ou 8h en week-end.
- Il inclut la lecture et l'assimilation des supports de cours, celle des dossiers techniques, la réalisation des devoirs et du mémoire, les révisions et préparations aux examens et les travaux pratiques (projet, fiches d'entraînement... etc.).



Méthodes mobilisées

- **Méthodes pédagogiques :**
 - Il s'agit d'une alternance entre diverses méthodes adaptées à l'objectif pédagogique : **Cours présentiels** en face à face pédagogique, cours en distanciel E-Learning avec tous les outils modernes disponibles (**Masterclass, Webinaires, Plateforme dédiée**), ateliers pratiques, mises en situations, simulations, démonstrations, visites et reconnaissance sur le terrain, travail d'équipe, recherches documentaires, débats, tests d'évaluations pratiques et théoriques... etc.
- **Moyens humains :**
 - Différents intervenants sont mobilisés pour accompagner l'apprenant durant sa formation : formateur référent, différents animateurs et intervenants extérieurs qualifiés, et des référents pédagogique et administratif.
- **Matériel utilisé :**
 - Salles de cours équipées de matériels spécifiques adaptés à la formation professionnelle, et accès à différents supports et ressources pédagogiques (supports de cours, devoirs, Qcm, plateforme E-Learning, espace stagiaire en ligne).

Exemple du programme d'un pétale de spécialisation de 5 jours

- **5 jours de spécialisation, soit 40 heures, du jeudi au lundi inclus :**

- **15 heures de théorie :**

Spécialisation : présentation théorique	8 h 00
Étude de cas	3 h 00
Adaptation de la spécialisation à notre métier	2 h 00
Exposés complémentaires divers	1 h 00
Examens du module : évaluation théorique	1 h 00



- **35 heures de pratique :**

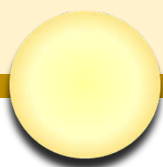
Apprentissage de la spécialisation	15 h 00
Pratique et mise en œuvre de l'apprentissage	10 h 00
Adaptation fonctionnelle à notre métier	5 h 00
Ateliers pratiques d'acquisition de l'outil appris	4 h 00
Examens du module : évaluation pratique	1 h 00



- **Horaires et déroulement d'un module de spécialisation :**

Jeudi :	9h à 12h30	13 h 30 à 18h	8 h 00
Vendredi :	8h 30 à 12h30	14 h à 18h	8 h 00
Samedi :	8h 30 à 12h30	14 h à 18h	8 h 00
Dimanche :	8h 30 à 12h30	14 h à 18h	8 h 00
Lundi :	8h 30 à 12h30	13 h 30 à 17h 30	8 h 00
Total horaire			40 h 00

Les différents thèmes abordés en naturopathie



40 thèmes : 40 supports

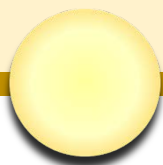
Toutes ces thématiques sont étudiées en E-Learning

L'étude de ces matières est complétée par des Webinaires sur chacune de ces thématiques
En + des cours, 2 jours de Masterclass sont organisés sur **la consultation** en cours de formation

1	La naturopathie et ses racines
2	La Naturopathie rénovée
3	Étude des aliments – Diététique et Micronutrition
4	Mémento des bilans naturopathiques
5	Le bilan Kirlian
6	La psychologie humaine : bases fondamentales
7	La phytologie : utilisation des plantes
8	Les différents régimes alimentaires - Régime humain
9	L'homéopathie : bases fondamentales
10	La chiropathie - Techniques manuelles
11	La gemmologie - Étude des bourgeons
12	La magnétologie et l'utilisation des aimants
13	La moxibustion
14	L'aromatologie - Utilisation des huiles essentielles
15	La bioélectronique de Vincent
16	L'hydrologie et balnéation - Utilisation de l'eau
17	Les oligo-éléments et Vitamines : sources de vie
18	Les élixirs floraux et le bilan psychoémotionnel
19	La psychologie du consultant
20	Les personnes âgées : accompagnement adapté
21	L'ostéopathie : bases fondamentales
22	L'agriculture biologique : bases et méthode
23	La morphopsychologie et connaissance du caractère
24	La réflexologie et les techniques associées
25	La lithologie et études des sels et roches
26	Les exercices occidentaux : techniques et bienfaits
27	Les exercices orientaux : techniques et bienfaits
28	La kinésiologie : bases fondamentales
29	La consultation naturopathique
30	La réflexologie auriculaire
31	La sophrologie : bases fondamentales
32	La notion de conseil en naturopathie
33	La réflexologie endonasale
34	La conception & la naissance : accompagnement adapté
35	L'alimentation du nourrisson
36	L'étude des gaz et les techniques respiratoires naturelles
37	Mémento des troubles divers et Naturopathie
38	L'actinologie – Rayonnements & couleurs naturelles
39	La médecine Traditionnelle Chinoise : bases fondamentales
40	La médecine Traditionnelle Indienne : bases fondamentales



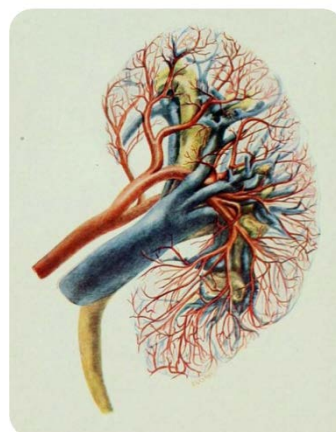
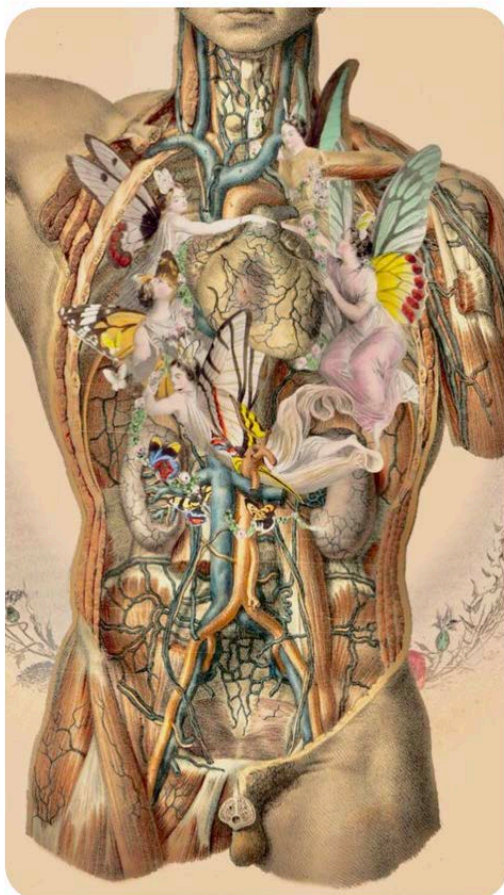
Les différents thèmes abordés en **anatomie / physiologie**



20 thèmes : 20 supports

Toutes ces thématiques sont étudiées sur la plateforme E-Learning du CNR
Et en Masterclass avec un formateur

1	Digestion et métabolisme : émonctoire intestinal
2	Biochimie fondamentale
3	Organes des sens
4	Cytologie : étude de la cellule
5	Histologie : étude des tissus
6	Appareil cutané : étude de l'émonctoire cutané
7	Systèmes nerveux
8	Prévention des troubles et désordres non infectieux : tome 1
9	Appareil urinaire : étude de l'émonctoire rénal
10	Système ostéoarticulaire
11	Systèmes de défense immunitaire
12	Système musculaire
13	Systèmes hormonal et glandulaire
14	Système lymphatique
15	Appareil génital et sa fonction émonctorielle
16	Sémantique générale
17	Appareil respiratoire : étude de l'émonctoire poumon
18	Prévention des troubles et désordres non infectieux : tome 2
19	Prévention des troubles et désordres infectieux
20	Appareil cardio-vasculaire



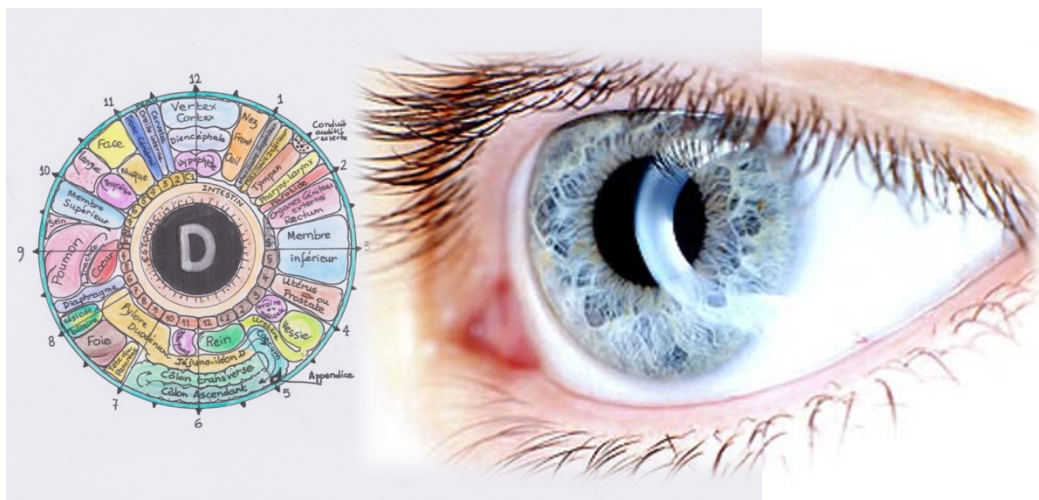
Les différents thèmes abordés en iridologie

30 thèmes : 30 supports

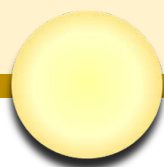
Toutes ces thématiques sont étudiées en E-Learning

En + des cours, 3 jours de Masterclass sont organisés en l'iridologie au cours de votre formation

1	Origine et Historique de l'Iridologie
2	Rappels anatomiques, matériel d'examen
3	Iridogrammes et bilans de terrain
4	Topographies et somatotopies
5	Somatotopies circulaires et décentrement pupillaires
6	Somatotopies de la collerette et colonne vertébrale
7	Somatotopies et signes iriens de la zone pupillaire
8	Somatotopies circulaires et différents cercles iriens
9	Angle de raccordement pupillo-ciliaires : l'angle de Fuchs
10	Les indices de vitalité, la trame irienne
11	Les anneaux de crampe
12	Les colorations de base et leurs évolutions
13	Les colorations de l'iris, les taches iriennes
14	Sémiologie générale de l'iris : surpigmentation, dépigmentation
15	Les signes de l'inflammation
16	Modifications pathologiques de l'iris, anomalies
17	Modifications et constitutions iriennes
18	Diathèses et constitutions
19	Dyschromies iriennes, pathochromies et hétérochromies
20	Taches toxiques, résiduelles et pigments
21	Accidents linéaires iriens, radiaires et circulaires
22	La pupille : description et valeur sémiologique
23	Iridologie et ophtalmologie
24	Formations péripupillaire
25	Pupilloscopie et anomalies pupillaires
26	Les signes péri-iriens
27	Latéralités, traductions et tests
28	Iridologie et ésotérisme
29	Personnalité de l'iridologue et du consultant
30	Matériel d'iridologie, méthode d'examen



Les différents dossiers techniques abordés en Patho-Phyto



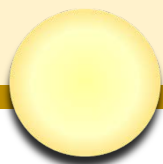
45 thèmes : 45 supports

Toutes ces thématiques sont étudiées en E-Learning sur la Plateforme du CNR

	Prévention Pathologie	Phyto 1	Phyto 2
1	Constipation	Radis noir	Pissenlit
2	Dépression nerveuse	Éleuthérocoque	Passiflore
3	Fièvre	Mélicot	Frêne
4	Diabète	Cannelle	Noyer
5	Diarrhée	Tormentille	Argile
6	Ulcère gastroduodéal	Réglisse	Figue
7	Infection urinaire	Piloselle	Canneberge
8	Troubles de la prostate	Graines de courge	Prunier d'Afrique
9	Lithiases (urinaire & biliaire)	Solidago	Artichaut
10	Bronchite	Oignon	Eucalyptus
11	Verrues	Thuya	Chéridoine
12	Sphère ORL	Propolis	Thym
13	Spasmophilie	Mélicse	Laitue
14	Cellulite	Algues	Lierre grimpant
15	Troubles de la mémoire	Ginkgo Biloba	Noix
16	Acouphène	Ballotte	Petite pervenche
17	Allergies	Cassis	Œufs de caille
18	Acné	Bardane	Pensée sauvage
19	Aphes	Myrrhe	Pépins de pamplemousse
20	Troubles veineux généraux	Vigne rouge	Hamamélis
21	Ménopause	Sauge	Igname
22	Troubles des yeux	Carotte	Bleuet
23	Arthrose	Harpagophytum	Prêle
24	Eczéma	Orme	Lait de jument
25	Fibromyalgie	Aloé Vera	Griffonia
26	Artérite	Aubier de tilleul	Huile de foie de requin
27	Maladie de Cröhn	Curcuma	Pré & Probiotiques
28	Insomnie	Pavot Californien	Valériane
29	Œdèmes	Cyprès	Orthosiphon
30	Grippes	Origan	Pin
31	Asthénie	Ginseng	Gelée royale
32	Fibrome	Séquoia	Framboisier
33	Hémorroïdes	Marron d'Inde	Petit Houx
34	Troubles de la sexualité	Berce	Nénuphar
35	Entorse	Arnica	Hélichryse
36	Hypertension artérielle	Gui	Olivier
37	Obésité	Ananas	Papaye
38	Herpès	Arbre à thé	Échinacée
39	Cholestérol	Levure de riz rouge	Lécithine de soja
40	Mycoses	Girofle	Lavande
41	Céphalées & Migraines	Camomille	Nigelle des blés
42	Hépatites	Desmodium	Fumeterre
43	Ballonnement	Badiane	Charbon végétal
44	Syndrome Prémenstruel	Armoise	Onagre
45	Vers	Ail	Tanaisie



Les différents dossiers techniques abordés en Alimentation / micronutrition



45 thèmes : 45 supports

Toutes ces thématiques sont étudiées en E-Learning

1	Le café / le thé
2	Les huiles
3	Les viandes
4	Le sel
5	L'eau
6	Les poissons et les coquillages
7	Les céréales
8	Le petit déjeuner
9	Le vin
10	Les produits laitiers
11	Les légumineuses
12	Le sucre / le miel
13	Le chocolat
14	Les Jus
15	Les oléagineux
16	Les crucifères
17	Les algues
18	Les champignons
19	Les cucurbitacées
20	Les épices
21	Les vinaigres
22	Les tubercules
23	Les condiments
24	Les allégés
25	Les légumes racine
26	Le pain / Le levain
27	Les agrumes
28	Les graines germées
29	Les fleurs comestibles
30	Les fruits aqueux
31	Les herbes aromatiques
32	La soupe
33	Les fruits secs
34	L'alimentation sauvage
35	Rendre appétissant
36	Le lacto fermenté
37	Les œufs
38	Les charcuteries & abats
39	Les laits végétaux
40	Les idées reçues
41	Les auxiliaires technologiques : conservateurs... etc.
42	La logique passionnelle
43	Le bio
44	Les desserts
45	Le soja



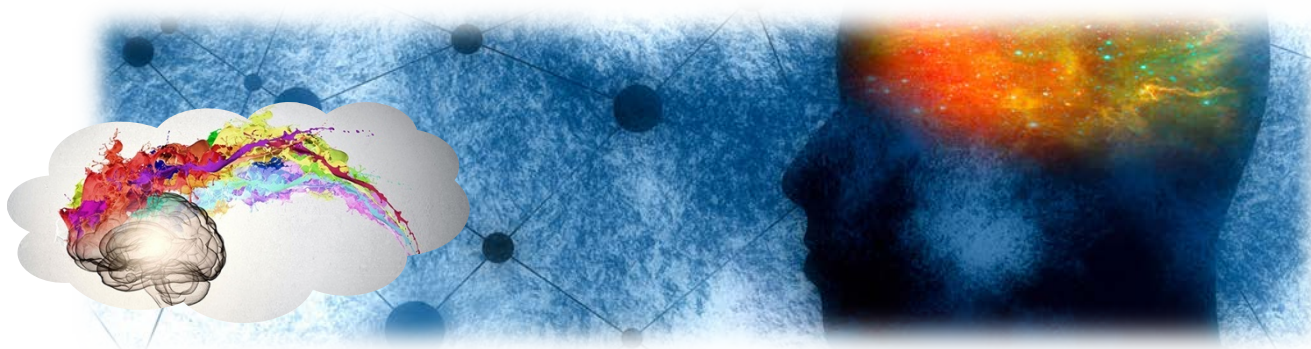
Les différents dossiers techniques abordés en Psychologie



30 thèmes : 30 supports

Toutes ces thématiques sont étudiées en E-Learning sur la Plateforme du CNR

	Problème émotionnel	Thème abordé	Atelier
1	Dévalorisation	Le handicap	Exercices de privation de capacités
2	La dyslexie	La scolarité	Brain gym
3	Névroses	La psyché	Analyse transactionnelle
4	Les freins	Blessures émotionnelles	Yoga du rire
5	Drogues douces	Addictions	Hypnose
6	Déconnexion du réel	Les ondes cérébrales	Relaxation, enracinement, yoga
7	Autisme	Comm. non verbale	Expression corporelle, danse, biodanza
8	Traumatismes	Accompagnement	EMDR
9	Transfert, contre-transfert	Lien Consultant/Praticien	Approche centrée sur la personne (ACP)
10	Cauchemars	Les rêves	Rêve éveillé
11	Colère	Violence	Communication non violente (CNV)
12	Bégaiement	Communication verbale	Chant, voix, psychophonie
13	Identité sexuelle	Sexualité	Jeux de rôles
14	Hypochondrie	Somatisation	Programmation Neuro Linguistique (PNL)
15	Héritage familial	La famille	Constellation familiale
16	Manque de dialogue	Le couple	Thérapies de couple
17	Influençabilité	Écoute de soi	Ennéagramme
18	Complexes	Contraintes	Sophrologie
19	Problèmes d'enracinement	Mémoires péri-fœtales	Massages adaptés
20	Pessimisme/Optimisme	Pensée créatrice	Méthode ESPERE
21	Doute	Peur /désir	Visualisation
22	Timidité, Inhibition	Action créatrice	Arthérapie
23	Frustration/Conditionnement	Éducation	Libération émotionnelle
24	Fin de vie	Croyances	Atelier de lâcher prise
25	Attachement	Deuil et transformation	Loi des nombres
26	Identité et sens de sa vie	L'adolescence	Atelier théâtre
27	Relation à l'argent	Matérialisme	Relooking
28	Hyperactivité	Pollutions alimentaires	Pranayamas
29	Dualité, contradictions	Intuition	Mandalas
30	Phénomènes irrationnels	Loi de causalité	Astrologie scientifique





Les objectifs pédagogiques & les connaissances acquises

À l'issue de votre cursus en naturopathie, vous serez en capacité de maîtriser les connaissances suivantes, et de les appliquer dans votre quotidien professionnel :

- **En hygiène vitale :** vous allez acquérir et maîtriser les notions suivantes : les bases fondamentales d'hygiène vitale et de Naturopathie (force vitale et indices de vitalité, émonctoires, toxémie et surcharges...etc.), le concept et les bases de la Naturopathie rénovée, la place du psychisme dans la naissance d'un trouble, la genèse d'un trouble, de ses différentes causes et de ses multiples niveaux d'expression, et la place de la Naturopathie dans la prévention et dans l'entretien de la santé.
- **En diététique & nutrition :** vous allez acquérir et maîtriser les notions suivantes : l'analyse détaillée des aliments et la micronutrition, l'étude des lipides, glucides et protides, la composition détaillée des aliments, les différents régimes et les cures de drainage, les aliments dévitalisants et revitalisants, les oligo-éléments & vitamines, les bases de l'agriculture biologique, la nourriture adaptée au nourrisson, à l'adulte et à la personne âgée, les différentes cures de la Naturopathie rénovée et l'alimentation spécifique humaine.
- **En communication :** vous allez acquérir et maîtriser les notions suivantes : l'étude des comportements et des relations humaines, l'étude du psychisme et de son rapport avec le corps, la place du psychisme dans la création d'un trouble, la vie psychoémotionnelle, l'étude des techniques équilibrant la relation psychosomatique, l'étude approfondie des harmonisants ou élixirs floraux, l'étude et la conduite de la relaxation, l'introduction au Yoga, la relation « Naturopathe - Consultant », la consultation naturopathique et la présentation du conseil en naturopathie (quels conseils, quelles solutions, quelles présentations, comment conseiller ?), et les notions d'aide et d'accompagnement des personnes âgées.
- **En techniques de connaissance de l'être humain :** vous allez acquérir et maîtriser les notions suivantes : l'étude de la morphopsychologie et des différents tempéraments physiques, physiologiques et psychologiques, les indices de vitalité et les tempéraments, l'étude des diathèses ou « âges biologiques », l'étude du caractère, les notions fondamentales en iridologie (terrains, signes, cartographies, bilans et anamnèses naturopathiques), les autres bilans de terrain et les techniques d'investigation naturelles comme le bilan psychomusculaire par Kinésiologie, les bilans psychoémotionnels par les élixirs floraux, les bilans réflexes (auriculaire, endonasal), et les bilans posturaux.
- **En techniques naturelles :** vous allez acquérir et maîtriser les notions suivantes : l'étude des 10 techniques naturelles utilisées en Naturopathie (1- la psychologie, 2- l'alimentation : diététique et micronutrition, 3- les exercices ou étude des différentes méthodes d'exercices adaptés comme la gymnastique des organes, les exercices occidentaux et orientaux, 4- l'hydrologie incluant les techniques de balnéation, de thalasso et de thermalisme, 5- la phytologie traditionnelle et rénovée dont l'Aromatologie utilisée en drainage et en revitalisation, 6- la réflexologie et techniques associées, 7- la chiologie incluant les techniques manuelles, 8- la Magnétologie humaine et l'étude des aimants, 9- l'actinologie incluant l'étude des rayonnements naturels et des couleurs, et 10- les gaz et les techniques respiratoires.

- **En études complémentaires :** vous allez acquérir et maîtriser les notions suivantes : l'étude des biothérapies incluant les vitamines, les minéraux, les oligo-éléments et la lithologie, l'étude des bases fondamentales des autres approches naturelles, afin de mieux connaître et orienter, comme l'ostéopathie, les médecines traditionnelles chinoise et indienne, l'homéopathie et la sophrologie.
- **En bases d'anatomie / physiologie :** vous allez acquérir et maîtriser les notions suivantes : l'étude de la cellule ou cytologie, l'étude des tissus ou histologie, et les notions fondamentales de biochimie organique.
- **Sur les grands systèmes :** vous allez acquérir et maîtriser les notions suivantes : l'étude approfondie des 2 grands systèmes nerveux (sensitivomoteur et neurovégétatif) et des organes des sens, l'étude des systèmes glandulaire et hormonal, l'étude du système de défense immunitaire, l'étude du système musculaire et l'étude du système ostéoarticulaire.
- **Au niveau des grands appareils à élimination ou « émonctoires » :** vous allez acquérir et maîtriser les notions suivantes : l'appareil digestif, les appareils urinaire et génital, l'appareil respiratoire, et l'appareil cutané.
- **Au niveau des grands liquides ou « humeurs » :** vous allez acquérir et maîtriser les notions suivantes : l'étude du sang, et l'étude de la lymphe.
- **Concernant l'approche préventive des troubles :** vous allez acquérir et maîtriser les notions suivantes : la prévention des manifestations infectieuses, la prévention des troubles et désordres non infectieux, la connaissance de la sémantique générale.
- **En histoire et fondements de l'iridologie :** vous allez acquérir et maîtriser les notions suivantes : la connaissance des premiers fondateurs, de la Hongrie à la France, en passant par l'Allemagne, les indices recherchés en iridologie, l'utilisation effectuée en consultation, le bilan iridologique de détection et le bilan iridologique préventif.
- **En anatomie & physiologie de la vision :** vous allez acquérir et maîtriser les notions suivantes : l'anatomie de l'œil antérieur, le myosis et la mydriase, les affections de la vision pouvant modifier le bilan.
- **En étude des signes iriens :** vous allez acquérir et maîtriser les notions suivantes : l'iriscope et la latéralité, la somatotopie de la zone pupillaire, la zone ciliaire, les cartographies, les cercles ciliaires, les constitutions iriennes, les formations péri pupillaires et les formations mésodermiques.
- **En étude des cartographies :** vous allez acquérir et maîtriser les notions suivantes : l'histoire de Peczely à Jausas en passant par André Roux, (chaque auteur apportant des informations complémentaires), la lecture synthétique du terrain de la personne en partant des cartographies.
- **En techniques de bilan :** vous allez acquérir et maîtriser les notions suivantes : distinction des signes d'altération organique, reconnaissance et interprétation des dyschromies iriennes, des taches iriennes, des pigments, des accidents linéaires, observations pupillaires et des anomalies, analyse de photos iriennes et apprentissage de prise de photos irigraphiques et du bilan simplifié avec une loupe.

Les supports de cours

Comment se **présentent** vos supports de cours ?

Tous nos supports de cours sont **dématérialisés**.

Il s'agit de supports de cours originaux, entièrement écrits et composés par le CNR-Formations et qui ont été déposés (France-Copyright : aucune reproduction n'est autorisée).

Ces cours seront accessibles via la plateforme E-Learning. Vous aurez la possibilité de les télécharger et de les imprimer si vous le souhaitez. Ces cours sont illustrés et en couleurs, et reprennent les matières principales. D'une lecture facile et agréable, les cours se présentent de la manière suivante :

- **Naturopathie, anatomie/physiologie :**
 - chaque support de cours est composé d'une moyenne de 60 à 100 pages selon les matières.
 - un devoir est associé à chaque support comprenant des questions ouvertes et une partie d'auto-évaluation sous forme de QCM.
- **Iridologie, dossiers patho/phyto, dossiers aliments, dossiers psycho :**
 - chaque support de cours est composé d'une moyenne de 20 à 30 pages selon les matières.

Accès aux **supports de cours**...

Au début de votre formation, nous établissons un **planning afin d'étaler harmonieusement** votre formation. Vos différents cours sont ainsi répartis sous forme de parcours accessibles aux dates définies en début de cursus (Naturopathie, Anatomie physiologie, Iridologie et dossiers techniques).

Bibliographie ...

Une bibliographie générale des ouvrages conseillés est accessible sur « l'espace stagiaires en ligne » du site du CNR-Formations.





Les « marguerites » de spécialisations

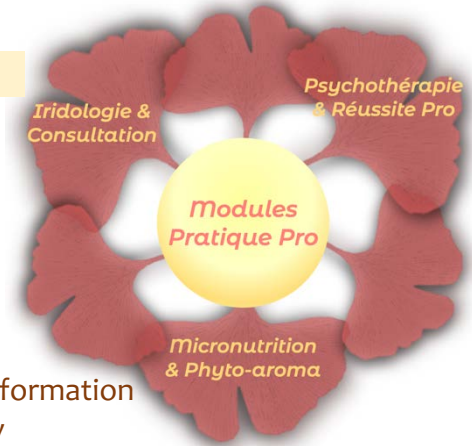
Les marguerites CNR

Comme vous l'avez compris, notre centre de formation propose, pour les formations en « Distanciel + » et en complément de sa marguerite de tronc commun, **3 marguerites** correspondant à des savoir-faire et des spécialisations différentes qui vont vous permettre de répondre à vos affinités, vos aspirations et vos capacités.

Sur la marguerite « Pratiques Pro »

Vous allez suivre l'ensemble des 3 modules obligatoires indispensables à la réussite pratique de votre futur métier.

Ces modules durent 5 jours.



Détail du pétale 1 : « Consultation & Iridologie » :

- Pétale **obligatoire** et compris dans votre formation
- Durée : 5 jours, lieu : CNR-Central de Geay
- Attestation : « **Iridologie** »
- Le « + » : vous entrez dans le cœur de votre métier : la consultation, et vous acquérez toutes les compétences pour réaliser un bilan complet iridologique.

Jours	Acquisition	Utilisation professionnelle
J1	La consultation	Savoir établir une anamnèse et acquérir les outils de la consultation.
J2	La consultation	Être capable de proposer des cures et utiliser les 10 techniques naturopathiques. Savoir rédiger le conseilancier.
J3	L'iridologie	Être capable d'acquérir la sémiologie iridologique : interprétation des signes et taches iriennes
J4	L'iridologie	Savoir mesurer les indices de vitalité (force vitale, toxémie, émonctoires) et savoir rédiger le bilan iridologique complet.
J5	La relation « praticien / consultant »	Comprendre la relation avec son consultant. Les risques de transferts. Savoir synthétiser le bilan et la consultation.

Détail du pétale 2 : « Psychothérapies & Réussite professionnelle » :

- Pétale **obligatoire** et compris dans votre formation
- Durée : 5 jours, lieu : CNR-Central de Geay
- Attestation : « **Psychothérapies & Réussite professionnelle** »
- Le « + » : vous prenez confiance en vous pour votre projet et vous savez aider

Jours	Acquisition	Utilisation professionnelle
J1	Savoir être	Légitimité, confiance, s'accueillir, posture et attitude, ikigai perso et pro
J2	Savoir vivre	Établir son planning, prendre soin de soi, de ses relations, devenir exemplaire et cohérent pour mieux aider l'autre
J3	Savoir faire	Savoir parler en public, faire des conférences, esprit de synthèse, capacité et écoute active
J4	Savoir avoir	Abondance et loi d'attraction, relation à l'argent et à la matière, réussite professionnelle
J5	Savoir rêver et création du projet - Examens	Réalisation de son projet professionnel ; savoir projeter son rêve dans la réalité sociale et savoir le vendre ; le faire-savoir

Détail du pétale : « Micronutrition, Phytoaroma & Galénique » :

- Pétale **au choix** pouvant être compris dans votre formation pour 1 pétale.
- Durée : 5 jours, lieu : CNR Central de Geay-17
- Attestation : « **Spécialiste en phytoaromathérapie et Galénique** »
- Le « + » : savoir reconnaître les plantes, faire un herbier, réaliser des préparations galéniques chez soi. Approfondissement en aroma & gemmo.

Jours	Acquisition	Utilisation professionnelle
J1	Micronutrition Module	Études des aliments et des micronutriments Carences et complémentations ciblées
J2	Alimentation vivante : Indications et limites. Les super aliments	Alimentation vivante & crue La mastication et la vitalité alimentaire
J3	Herborisation Botanique	Savoir reconnaître les plantes sauvages Classification des simples et réalisation d'herbiers
J4	Galénique	Réalisation de teintures, sirops, baumes, eau florale, huiles essentielles... etc.
J5	Les alicaments	Ni aliments, ni médicaments, connaître et savoir conseiller les compléments alimentaires

Sur la marguerite des « massage bien-être »

Vous allez choisir l'une des 6 spécialités proposées. Les massages bien-être étant déterminés comme indispensables à votre réussite, l'apprentissage de l'un d'entre eux est obligatoire.



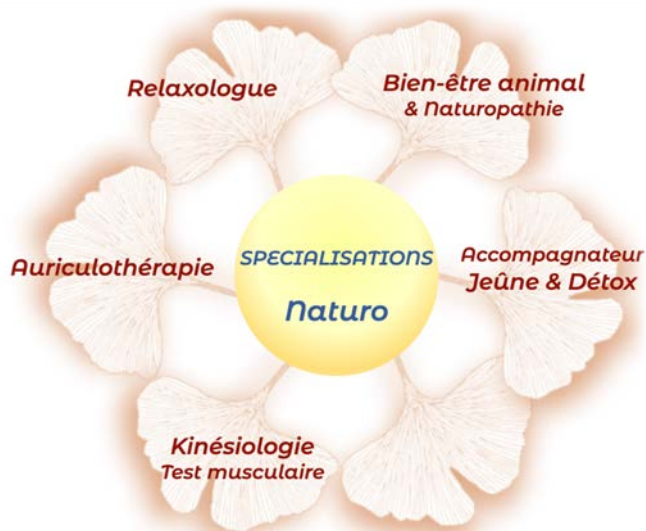
Détail des pétales en massage bien-être

- Pétale **obligatoire** et compris dans votre formation
- Durée : 5 jours lieu : près de chez vous (Geay-17 ou Plan de Baix-26)
- Attestation : « **Praticien(ne) en massage bien-être** » avec spécialité précisée
- Le « + » : vous pouvez choisir « le » massage que vous souhaitez parmi les 6.

Jours	Spécialisation 1 Réflexo plantaire	Spécialisation 2 Shiatsu	Spécialisation 3 Massage thaï	Spécialisation 3 Aroma & Pierres Chaudes	Spécialisation 3 Lymphodrainage	Spécialisation 4 Ayurvédique Abhyanga
J1	Module 1	Module 1	Module 1	Module 1	Module 1	Module 1
J2	Module 2	Module 2	Module 2	Module 2	Module 2	Module 2
J3	Module 3	Module 3	Module 3	Module 3	Module 3	Module 3
J4	Module 4	Module 4	Module 4	Module 4	Module 4	Module 4
J5	Entraînements & évaluation	Entraînements & évaluation	Entraînements & évaluation	Entraînements & évaluation	Entraînements & évaluation	Entraînements & évaluation

Sur la marguerite des « spécialisations naturopathiques », 6 pétales différents sont proposés et d'accès libre.

Parmi ces 6, **un** que vous choisirez est inclus dans le prix de votre formation et les autres pourront être suivis si vous le souhaitez, si vous vous sentez en cohérence avec leurs thématiques, en les achetant « à la carte ».



Détail du pétale : « Relaxation » :

- Pétale **au choix** pouvant être compris dans votre formation pour 1 pétale.
- Durée : 5 jours, lieu : CNR Central de Geay-17
- Attestation : « **Relaxologue** »
- Le « + » : vous proposez cet outil en individuel ou groupe.

Jours	Acquisition	Utilisation professionnelle
J1	Historique de la relaxation Cerveau & ondes cérébrales	Les différents courants de la relaxation Ondes cérébrales et relations physiologiques
J2	Relaxation du corps physique & sensoriel Relaxation du corps psychoémotionnel	Savoir réaliser une relaxation physique & sensorielle, une relaxation psychoémotionnelle
J3	La voix, le souffle, le rythme La relaxation énergétique	Placer sa voix, son souffle et son rythme Savoir réaliser une relaxation énergétique
J4	La relaxation avec objectif La relaxation et l'imaginaire, symbolique	Évaluer ses objectifs. Relaxation avec objectif. Relaxation de l'imaginaire et rêve éveillé
J5	Méditation Examen et évaluation - Projet	Savoir guider une méditation. Réalisation de son projet professionnel

Détail du pétale : « Kinésiologie & Test Musculaire » :

- Pétale **au choix** pouvant être compris dans votre formation pour 1 pétale.
- Durée : 5 jours, lieu : CNR Central de Geay-17
- Attestation : « **Spécialiste en test musculaire kinésilogique** »
- Le « + » : vous utilisez cet outil en compléments de vos techniques de bilan

Jours	Acquisition	Utilisation professionnelle
J1	La kinésiologie	Étude de l'approche kinésilogique globale Rappels du principe de cette technique
J2	Kinésiologie et MTC	Étude des relations entre la Médecine Traditionnelle Chinoise et les tests musculaires
J3	Le test musculaire kinésilogique	Étude et apprentissage du test musculaire kinésilogique
J4	Utilisation du test kinésilogique	Comment utiliser le test naturopathique dans une consultation naturopathique
J5	Mise en situation Examens et évaluation	Étude de cas et de protocoles. Évaluation de l'assimilation et de la maîtrise de la technique

Détail du pétale : « Auriculothérapie » :

- Pétale **au choix** pouvant être compris dans votre formation pour 1 pétale.
- Durée : 5 jours, lieu : CNR Central de Geay-17
- Attestation : « **Spécialiste en Auriculothérapie** »
- Le « + » : proposer des soins naturels complémentaires venant optimiser vos conseils naturopathiques.

Jours	Acquisition	Utilisation professionnelle
J1	MTC médecine traditionnelle chinoise	Approche approfondie en MTC, méridiens, points d'acupuncture, initiation aux pouls chinois
J2	Réflexe auriculaire Module 1	Apprentissage des protocoles auriculaires pour la régulation organique des sphères nerveuses
J3	Réflexe auriculaire Module 2	Apprentissage des protocoles auriculaires pour la régulation organique de la sphère digestive
J4	Réflexe auriculaire Module 3	Apprentissage des protocoles auriculaires pour la régulation organique du syst. ostéoarticulaire
J5	Moxibustion auriculaire Examens et évaluations pratiques	Apprentissage des protocoles auriculaires par la moxibustion & régulation organique

Détail du pétale : « Accompagnement Jeûne & Détox » :

- Pétale **au choix** pouvant être compris dans votre formation pour 1 pétale.
- Durée : 5 jours, lieu : CNR Central de Geay-17
- Attestation : « **Accompagnateur(trice) en Jeûne & Détox.** »
- Le « + » : organiser un séjour détox, et savoir accompagner un groupe de jeûneurs (jeûne non thérapeutique)

Jours	Acquisition	Utilisation professionnelle
J1	Préparation de la descente alimentaire Savoir organiser un séjour de jeûne	Évaluation préalable et bilan - Adaptation du séjour aux besoins : jeûne ou détox
J2	Les 10 techniques naturopathiques au service du jeûneur	Personnalisation des techniques proposées Et approche spécifique de la phyto de drainage
J3	Techniques de soins naturels d'accompagnement, gestion des crises épuratives	Savoir accompagner le jeûneur par des soins naturels adaptés. Gérer le psychoémotionnel
J4	Les effets & impacts du jeûne sur soi, sur l'écologie. Reprise alimentaire	Apprendre à connaître les effets de la détox et du jeûne sur sa santé et sur l'environnement
J5	La législation. L'organisation d'un séjour de détox. Examens et évaluation, projet	Droits et devoirs. Responsabilité et disponibilité des accompagnants. Aide au projet de séjour

Détail du pétale : « Bien-être animal & Naturopathie » :

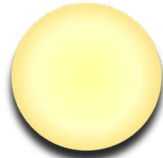
- Pétale **au choix** pouvant être compris dans votre formation pour 1 pétale.
- Durée : 5 jours, lieu : CNR Central de Geay-17
- Attestation : « **Spécialiste en naturopathie animale** »
- Le « + » : savoir proposer une hygiène naturopathique pour le bien-être animal et apprendre à mieux communiquer avec les animaux.

Jours	Acquisition	Utilisation professionnelle
J1	Accompagnement des animaux domestiques avec la naturopathie	Être capable d'accompagner l'hygiène de vie des animaux domestiques : chats chiens et chevaux
J2	Anatomie et physiologie animale Chiens, chats, chevaux	Apprentissage de l'étude des systèmes anatomiques et physiologiques & savoir aider
J3	Chiens & Chats : l'alimentation spécifique Les pathologies et troubles classiques	Savoir accompagner les chiens et chats par la naturopathie.
J4	Chevaux : l'alimentation spécifique Les pathologies et troubles classiques	Savoir accompagner les chevaux par la naturopathie
J5	Notions d'éthologie et communication animale. Évaluations et examens	Initiation à la communication animale. Accompagnement en fin de vie. Notion de limites



Le module de clôture de formation & Examens

Fin de formation...



Dès que vous avez terminé votre formation, c'est-à-dire le suivi de vos 2 modules en centre régional, de vos Masterclass et de vos webinaires, des cours en E-Learning, des pétales obligatoires en Pratique Pro et en Massage bien-être, de la spécialisation « *pétale au choix* », que vous avez réalisé tous vos devoirs, votre mémoire, votre projet ainsi que les consultations d'entraînement obligatoires, alors vous pouvez vous inscrire pour passer vos épreuves de fin de formation.



Le lieu et la date...

Ce stage de clôture se réalise au CNR-Central de Geay-17, et il est proposé à 2 périodes dans l'année afin de vous permettre de finaliser votre formation sans trop attendre (fin Juin et fin Novembre). L'hébergement peut se faire sur place ou dans les gîtes aux alentours, l'apprenant devant organiser par lui-même son séjour et ses repas. Le CNR central dispose de cuisines afin de préparer ses repas, et de nombreuses coop alentours permettent de se réapprovisionner en produits frais.

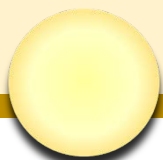
Le programme...

Côté examens (voir détail page suivante)

- * Passage des examens théoriques
- * Mise en situation naturopathique / consultation
- * Vérification des projets d'installation, des consultations d'entraînement et du suivi de l'apprenant finaliste par un praticien agréé au cours de sa formation
- * Soutenance du mémoire devant un jury

Côté formation et final

- * Module d'information déontologique en rapport avec la profession
- * Remise des certificats de fin de formation



Les Évaluations & les Examens

L'apprenant est régulièrement évalué tout au long de sa formation par différentes méthodes : Qcm, mises en situations, devoirs, questions ouvertes, autotest. Ceci permet de situer le niveau d'apprentissage et de proposer des remédiations adaptées. En fin de formation, un examen complet étalé sur 3 jours permet de contrôler l'acquisition des connaissances et de vérifier l'adéquation entre l'objectif initial et les compétences développées. Ces examens peuvent se réaliser au choix, 2 fois dans l'année, au CNR-Central de Geay-17 : soit fin Juin, soit fin Novembre. Les certificats sont délivrés aux lauréats à la fin des 3 jours. Si tout ou partie des examens n'est pas validée, un programme de révision systématique est proposé à l'apprenant de façon personnalisée et un rattrapage est programmé.

1- Réalisation des devoirs des 60 supports de formation : <i>(se fait au cours de la formation, en évaluation continue)</i>	12/20 minimum Coefficient 1
2- Réalisation des contrôles QCM sur 60 supports : <i>(se fait au cours de la formation, en évaluation continue)</i>	12/20 minimum Coefficient 1
3- Examens théoriques et pratiques sur les 6 pétales de spécialisation : A- 3 Pétales obligatoires en « Pratique Pro » « Consultation & Iridologie », « Psychothérapies & Réussite Pro » + « Micronutrition & Phytoaroma ». B- 1 Pétale obligatoire en « Massage bien-être » C- 1 Pétale de spécialisation « au choix » - 1 mise en situation pratique par spécialisation - 1 examen théorique QCM de 20 questions par spécialisation <i>(se fait au cours de la formation, en évaluation continue et en présentiel)</i>	12/20 minimum Coefficient 1
4- Examens théoriques de tronc commun : 600 questions : D- Anatomie / Physiologie : 20 matières : 200 questions E- Naturopathie générale : 40 matières : 400 questions F- Iridologie : 30 matières : 60 questions <i>(se fait à l'issue de la formation, en évaluation finale)</i>	10/20 minimum Coefficient 1 12/20 minimum Coefficient 1 10/20 minimum Coefficient 2
5- Réalisation d'une mise en situation : L'apprenant dispose d'1 heure pour réaliser une consultation, devant un jury, incluant un bilan iridologique de base, avec un consultant désigné. Il remet aux évaluateurs 10 fiches d'exercices de consultations réalisées pendant sa formation. <i>(se fait à l'issue de la formation, en évaluation finale)</i>	12/20 minimum Coefficient 2
6- Réalisation d'un bilan iridologique complet L'apprenant dispose d'1 heure pour réaliser un bilan iridologique à partir d'irigraphies choisies par le CNR, imprimées en couleurs. <i>(se fait à l'issue de la formation, en évaluation finale)</i>	12/20 minimum Coefficient 2
7- Réalisation et soutenance d'un mémoire (minimum 50 pages) <i>(se prépare à l'avance mais se soutient à l'issue de la formation)</i>	10/20 minimum Coefficient 1
8- Réalisation et présentation d'un projet professionnel : <i>(se prépare à l'avance mais se remet à l'issue de la formation)</i>	12/20 minimum Coefficient 2
9- Note d'application : Cette note précise l'assiduité et l'investissement de l'apprenant tout au long de sa formation. Cette note est donnée par l'équipe pédagogique. <i>(se donne tout au long et à la fin de la formation)</i>	12/20 minimum Coefficient 2

NB : la note finale de la moyenne générale doit être supérieure ou égale à 12/20

Certification & sanction de la formation

- *Aucun organisme de formation en Naturopathie n'est actuellement autorisé de se prévaloir de pouvoir délivrer un diplôme. C'est pourquoi le document délivré est un **certificat d'établissement privé** ayant valeur d'attestation de fin de formation.*
- *Sanction de fin de formation : nos apprenants reçoivent du CNR-Formations :*
 - *un premier Certificat d'organisme privé de fin de formation : « **Naturopathe Iridologue** ».*
 - *un second Certificat d'organisme privé de fin de formation : « **Praticien(ne) en massage bien-être** » (avec spécification de la spécialité suivie)*
 - *une attestation pour la spécialisation suivie au choix (selon le pétale chois)*
 - *autant d'attestations que de spécialisations supplémentaires suivies « à la carte »*



- *Ces documents sont remis à chaque apprenant, moyennant :*
 - 1- *La présence aux modules de lancement de formation*
 - 2- *La présence aux 2 modules obligatoires en Centre de Formation*
 - 3- *Le suivi des 20 masterclass en anatomie/physiologie*
 - 4- *Le suivi des 3 pétales obligatoires « Pratique Pro »*
 - 5- *Le suivi du pétale de spécialisation obligatoire en massage bien-être*
 - 6- *Le suivi d'1 pétale de « spécialisation naturo » au choix*
 - 7- *Le suivi de la masterclass d'Installation & législation*
 - 8- *La réussite aux 9 types d'examens décrits à la page précédente*

NB : la formation suivie étant agréée par l'APNF et l'OMNES, le praticien pourra devenir adhérent de l'une ou l'autre de ces associations professionnelles.

Indicateur de performances

Le CNR publie ses indicateurs de résultats :

- *Taux de réussite aux examens : 100% **
- *100 % de nos stagiaires conseillent la formation qu'ils ont suivi ***
- *+ de 200 stagiaires en cours de formation chaque année, toutes formations confondues*
- *Depuis 1984 – 40 ans d'expérience*

** suite aux examens de fin de formation en Naturopathie – Formation Distancielle + – 2024*

*** enquête stagiaires suite aux examens de Naturopathie – Formation Distancielle + -- 2024*

Agréments privés

- Les agréments nationaux **OMNES** (Organisation de la Médecine naturelle et de l'Éducation Sanitaire), et **APNF** (Association professionnelles des Naturopathes Francophones) sont acquis pour tous les professionnels **Naturopathes Iridologues**, et apposé sur les documents remis aux lauréats, par le CNR-Formations.



Jumelages

- Le CNR-Formations est jumelé avec d'autres centres de formations internationaux comme l'**AEMETRA** (Associazione Europea di MEDicine TRAdizionali : Italie) et l'**EMTA** (Escuela de Masaje et Terapias Alternativas : Mexique). Ces jumelages permettent des échanges entre centres de formations et peuvent aboutir à des reconnaissances mutuelles de niveau et de formation, selon certaines conditions définies par leurs chartes respectives.

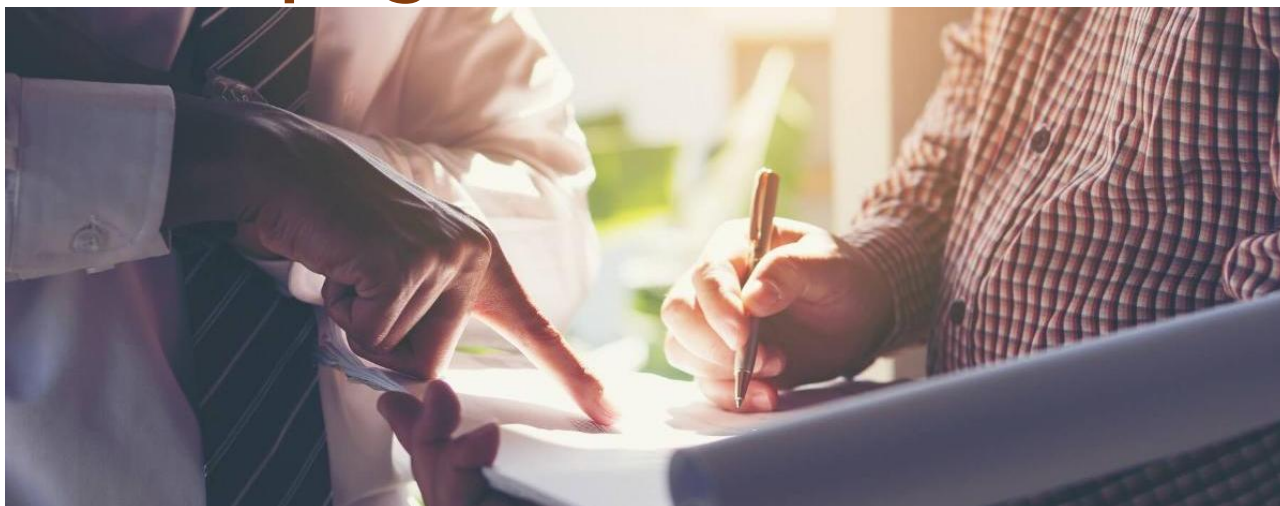


Contenu des cours...

Travail à faire



Accompagnement



Interlocuteurs de formation



Le travail à faire

Partie distancielle :

1- Chez vous, vous suivez la majeure partie de votre formation en E-Learning.

L'étude des différents cours, accessibles via la plateforme LMS (+ Webinaires + Masterclass), voici le travail que vous aurez à faire :

- étude de toutes matières enseignées par consultation des supports de cours ;
- un QCM de contrôle en ligne sur les matières étudiées ;
- un devoir par support de cours qui sera directement transmis à votre formateur.

2- Chez vous, vous réaliserez différentes tâches :

- a. un mémoire d'une cinquantaine de page minimum, sur le sujet de votre choix ;
- b. un book de synthèse reprenant la présentation votre projet professionnel ;
- c. 10 fiches d'entraînement de consultations à réaliser pendant la durée de votre formation et à présenter à l'examen final.

Partie présentielle :

1- Au sein d'un des pôles CNR, vous suivrez votre stage de lancement de formation :

3- Pendant ce stage, voici le travail que vous aurez à faire :

Le stage de lancement de formation en distanciel d'1 journée en Masterclass/visio est suivi par un stage d'une journée **en présentiel**. Voici ce que vous aurez à faire : initiation à la consultation, à l'iridologie et aux techniques de soins naturels naturopathiques que vous développerez ensuite en stages présentiels.

2- En école régionale :

Selon la région où vous vous situez, vous pouvez assister à vos 2 modules obligatoires dans l'un de nos Centres régionaux. En consultant les Plannings directement sur notre site, vous pourrez choisir le thème et la date des modules qui vous intéressent et demander au responsable régional de vous envoyer le programme détaillé de ce module de 3 jours. Vous disposez de toute la durée de votre formation pour réaliser ces 2 modules obligatoires. Ceci vous permet, pendant votre formation, de rencontrer d'autres apprenants et de vous former aux pratiques et exercices relatifs à notre métier. Vous pourrez rajouter des modules en centre régional, en les achetant « à la carte ».

3- Au sein d'un des pôles CNR, vous suivrez vos stages de spécialisation :

Pendant ces stages, voici le travail que vous aurez à faire :

- Chaque « pétale » prévoit ses propres moyens d'évaluation sous 3 formes complémentaires :
 - QCM de contrôle en fin de module
 - Mise en situation pratique en fin de module et validation des apprentissages
 - Entraînements pratiques à faire chez soi, et parfois projet (selon la technique)
- *Aucun autre examen supplémentaire ne se fera concernant les différents pétales de spécialisation. Les « certificats spécifiques » liés aux 3 pétales seront remis soit à l'issue du module, soit après le retour des exercices d'entraînement s'il y en a.*

Le temps dont il faut disposer ?

Le travail hors modules est estimé à environ 1440 heures, pour l'apprentissage des cours, la réalisation des devoirs, du mémoire et du projet professionnel.

Selon la durée de formation que vous allez Choisir au début de votre formation, il est indispensable de bien vous organiser.

Pour le reste des études (distanciel, pétales de spécialisation, réalisation du mémoire et du projet professionnel, exercices de consultation), il sera toujours possible de les réaliser sur une **troisième année** si vous réalisez que 1 ou 2 années sont trop courtes pour vous. C'est également un choix que l'on peut faire **dès le départ de sa formation**, permettant de ventiler son travail mais aussi de réduire vos mensualités pour le paiement de votre formation.



*Pour vous donner une idée de l'étalement des jours de formations : **54 jours***

- *En Présentiel pur : **35 jours***
 - **1 jour** : 1 j. en présentiel pour le lancement de formation
 - **6 jours** : 2 week-end de 3 jours en écoles régionale
 - **25 jours** : 5 modules de 5 jours de pétales de spécialisations (3 pratiq. Pro, 1 Massage, 1 spé naturo)
 - **3 jours** : 1 module final de clôture d'examen & de déontologie sur 3 jours
- *En Distanciel synchrone pour les masterclass : **19 jours***
 - **1 jour** : 1 jour en masterclass pour le lancement de formation
 - **10 jours** : 20 masterclass d'une demi-journée pour l'étude des 20 cours d'anat/physio
 - **2 jours** : 2 heures x 8 supervisions sur 2 années
 - **3 jours** : 3 masterclass d'une journée d'accompagnement en Iridologie
 - **2 jours** : 2 masterclass d'une journée d'accompagnement en Consultation
 - **1 jour** : 1 jour en masterclass pour le module d'installation organisé par l'APNF

Globalement, vous devez pouvoir disponibiliser environ **54 jours** sur la durée de votre formation, en **Présentiel pur** et en **Masterclass synchrone**.

Il vous restera bien sûr à rajouter le temps nécessaire pour le travail en E-Learning sur la plateforme, le suivi des webinaires, la réalisation de vos devoirs, mémoire, projet et votre travail personnel.

Alors, à vos plannings pour commencer à poser vos dates !

*NB : vous trouverez l'ensemble du planning des stages en présentiel sur la plaquette régionale de votre centre de formation. Vous pouvez la consulter directement sur notre site à l'onglet « **Les lieux** »*

Accompagnement pédagogique

**Suivre une formation en distanciel,
cela veut dire être « accompagné »**

D'abord, être guidé dans son choix de formation : avant de vous lancer dans une formation, le CNR-Formations prend toujours le soin de réaliser avec vous un **entretien préalable**. Cet entretien permet de vérifier l'adéquation entre votre projet professionnel et l'objectif de la formation.



Le module de lancement de formation : le « premier acte » de votre formation consiste à suivre le module de « *lancement de formation* ». Ce module, réparti sur 2 jours (un jour en **Masterclass** avec des formateurs, et l'autre en **Présentiel** près de chez vous dans l'un des pôles CNR), vous permettra d'avoir des informations complètes sur l'équipe pédagogique qui va vous accompagner et vous donnera vos premiers cours sur le concept de naturopathie rénovée. Il vous mettra le pied à l'étrier en vous initiant aux soins naturels, à l'iridologie, à la consultation et aux matières principales qui feront l'objet d'une étude approfondie tout au long de votre formation.



Suivi téléphonique : au CNR-Formations, vous pouvez joindre indifféremment les différents pôles (pôle pédagogique, pôle communication ou pôle financier). Toute l'équipe de la direction du CNR est là pour vous aider et répondre à vos demandes. Votre formateur référent, avec qui vous serez mis en contact dès le début de votre formation, restera accessible directement par téléphone, tout au long de votre formation.



Suivi par E-Mail : dès le début de votre formation, vous êtes mis en contact avec votre formateur / tuteur de formation qui pourra répondre à toutes vos questions sur les cours, par E-Mail. Vous pouvez aussi contacter les différents pôles du CNR Central par E-Mail, chacun vous répondra toujours dans les meilleurs délais.

Rendez-vous « hors formation » : vous pouvez rencontrer votre référent, sur rendez-vous préalable à définir avec lui, tout au long de votre formation. Ceci vous permettra de faire un point régulier sur votre avancement, vos difficultés ou vos questionnements. Ces rendez-vous permettront parfois de résoudre des problèmes techniques de compréhension d'un cours qui n'ont pas pu trouver de réponses dans un E-mail ou par téléphone. Rappelons que les modules restent bien évidemment des moments privilégiés pour échanger avec vos formateurs.



Welcome !

Accessibilité : si vous avez un handicap, même léger, le CNR-Formations vous mettra directement en contact avec son référent handicap afin d'étudier avec vous tous les moyens à mettre en œuvre afin de faciliter votre apprentissage, à vérifier les lieux d'enseignement, leur accessibilité et l'intendance au niveau de votre hébergement et de votre restauration. Des temps adaptés pour les examens sont proposés en fonction des handicaps. N'hésitez surtout pas à nous en parler, dès votre entrée en formation, sans tabous. Nous mettrons tout en œuvre pour personnaliser votre parcours de formation.

Vos interlocuteurs

La direction générale du CNR-Formations



Carole Anne et Christophe CANNAUD
Directeurs et responsables du CNR-Formations



Julien GUICHARD
Pôle Pédagogique & financier

Les responsables de formation en Distanciel



Françoise MARECHAL



Isabelle FRAYSSINET



Hélène TAYOL



David LARGEAU



Fanny SADO

L'un de ces praticiens et professeurs sera votre **formateur référent** pour toute votre formation.
Plus d'informations sur l'équipe pédagogique et les CV de nos formateurs, sur notre site : www.naturopathie.com



Recommandation :

Par ailleurs, nous vous recommandons de vous faire suivre par un Praticien Naturopathe de votre choix, pendant votre formation, afin de mesurer et d'apprécier la réalité de votre futur métier. L'association APNF vous permet de retrouver d'anciens élèves : <https://www.apnfma.org>

Les responsables des centres régionaux CNR



Isabelle FRAYSSINET
CNR Bordeaux-33



Hélène TAYOL
CNR Grenoble-38



Sylvie PROUST
CNR Geay-17



Elsa DIXNEUF & Sara PUREN
CNR La Réunion – 974



Marion COIFFARD
CNR Draguignan - Marseille - 13

Plus d'informations sur l'équipe pédagogique et les CV de nos formateurs, sur notre site : www.naturopathie.com

La Charte Qualité

Les 7 engagements du CNR-Formations

- 1- Lors de la demande d'inscription à la formation effectuée par le futur apprenant, le CNR-Formations ne demande le versement d'aucune somme.
- 2- Le contractant dispose d'un délai légal de 14 jours après signature des contrats de formation, pour éventuellement revenir sur sa décision et résilier son contrat. Aucun encaissement ne sera effectué par le CNR-Formations durant ces 14 jours francs.
- 3- Tous les versements étalés sur l'année, par prélèvements mensuels automatiques, sont sans majorations. L'apprenant peut choisir, dès sa demande de formation, à opter pour l'une de nos 2 possibilités de paiement : (voir feuille de renseignement pour les tarifs en cours).
 - a. « Formule Sérénité » : le prix est ventilé, sans frais, sur la durée de votre formation
 - b. « Formule Avantage » : une autre forme de paiements vous est proposée
- 4- Les tarifs établis lors de la signature du contrat ne subiront aucune variation à la hausse durant la totalité de la formation.
- 5- Les paiements ne s'effectuent que dans le mois qui correspond au suivi des cours.
- 6- Les contrats, établis pour la durée totale de la formation, sont modifiables chaque année, à la date anniversaire de leur signature. L'apprenant dispose donc du choix éventuel de modifier ou de ne pas reconduire sa formation pour des raisons personnelles ou professionnelles, et ceci sans aucun frais. En cas de force majeure dûment justifiée, les contrats peuvent être résiliés à tout moment, sans frais.
- 7- Chaque apprenant peut bénéficier d'une reconnaissance de ses acquis, de par ses formations antérieures hors du Centre de formation, ou lors de plusieurs formations au sein de notre Centre où certains modules déjà suivis n'auront pas à être refaits.



LE DÉTAIL DES TARIFS DE L'ANNÉE EN COURS
VOUS EST JOINT avec LES FICHES DE RENSEIGNEMENTS
EN ANNEXE DE CE LIVRET

Les conditions générales de ventes sont disponibles sur notre site : www.naturopathie.com

Comment s'inscrire ? en 7 points...

- * 1- Remplissez la « **Feuille de renseignements** » jointe à cette plaquette, (écrivez très lisiblement vos noms et email).
- * 2 – Choisissez la **durée** de votre formation :
 - * 12, 24 ou 36 mois
 - * Autres durées : nous consulter
- * 3 - Choisissez votre **mode de paiement** :
 - * « Formule Sérénité »
 - * « Formule Avantage »
- * 4- Joignez les « **éléments demandés** ». Votre projet professionnel sera déterminant lors de l'étude de votre candidature. *Si vous êtes en situation de handicap, précisez-le dès le départ. Le référent handicap du CNR-Formations prendra alors contact directement avec vous pour vous accompagner.*
- * 5- Dès **réception de votre demande d'inscription**, votre dossier sera traité prioritairement par nos services et un entretien préalable sera réalisé avec vous :
 - * après étude de votre dossier, si votre candidature est acceptée, vous recevrez un E-mail de confirmation d'inscription par la direction du CNR. Notre **pôle pédagogique** entrera alors en contact avec vous pour réaliser l'entretien préalable. Il vous sera alors précisé votre date d'entrée en formation et le lieu de votre formation.
 - * votre dossier sera ensuite transmis au **pôle administratif & financier** qui vous adressera dans les meilleurs délais un contrat complet à signer, en double exemplaire.
- * 6- Lorsque vous serez **en possession de votre contrat**, incluant le détail de votre formation, de son échéancier et des conditions de résiliation, lisez-le soigneusement, signez-le en double exemplaire, conservez un exemplaire et renvoyez l'autre au CNR-Formations (vous disposez alors d'un délai légal de rétractation de 14 jours, après signature, selon la loi en vigueur).
- * 7- Lorsque **tous les éléments nécessaires** à votre inscription nous seront parvenus, vous recevrez les différents éléments liés à votre formation.



Reconnaissance des acquis

Sur votre demande et après étude de votre dossier, nous pouvons prendre en compte vos acquis. Cette reconnaissance diminuera proportionnellement le temps de votre formation, le nombre de modules à étudier et le coût (exemple : reconnaissance des modules d'anatomie et de physiologie pour le DE d'infirmier).

Réflexion sur l'intérêt social de la naturopathie

Notre société n'a jamais eu tant besoin de prendre soin d'elle et la nécessité de reconsidérer notre relation à nous-mêmes, aux autres et à la Nature en général n'a jamais été si urgente. La naturopathie n'a pas pour vocation de remplacer la médecine, car sa vraie vocation est d'apporter du bien-être, pas de soigner. Si certains se revendiquent d'être les descendants légitimes d'Hippocrate, la naturopathie que nous enseignons au CNR-Formations s'inspire davantage d'**Hygie**, fille du Dieu Asclépios. Chez les grecs puis chez les romains, cette figure est devenue le symbole de la préservation de la santé par l'application générale des règles d'hygiène vitale. C'est ici le cœur de notre travail quotidien que d'accompagner nos clients/consultants dans leur vie de tous les jours afin qu'ils soient heureux et en bonne santé. Les querelles qui opposent parfois la médecine traditionnelle actuelle et la naturopathie ne devraient pas avoir lieu si chacun savait exactement ce que l'autre fait et le respectait.

Notre monde évolue de plus en plus vers une collaboration indispensable des différents acteurs de la santé et du bien-être. Qui pourrait reprocher à quiconque une démarche qui préserve la santé et le bien-être ?

Nos dépenses de soins n'ont jamais été si fortes, car notre hygiène de vie n'a jamais été si déplorable. La société fait des efforts aujourd'hui pour remettre au goût du jour des conduites simples et naturelles pour retrouver ce bien-être

auquel chaque humain est en droit de prétendre : davantage de sports proposés en milieu scolaire, une éducation alimentaire plus pertinente pour éviter le surpoids, l'adjonction d'indices caloriques sur les aliments, l'obligation pour chaque entreprise de libérer des espaces de bien-être au travail pour améliorer la qualité de vie de ses salariés... etc. Toutes ces mesures vont dans le bon sens et on ne peut que s'en réjouir.

Le naturopathe n'a pas d'autre prétention que de s'associer pleinement à ces initiatives sociales aux côtés de tous les autres acteurs, que ce soit dans le domaine de la santé, de la psychologie ou de l'éducation, afin de participer activement à cet élan social vers une société plus heureuse.

Nos métiers trouveront demain leur place dans le caléidoscope complexe qui compose notre société. Il est important que chacun d'entre nous prenne cette envie à cœur et s'associe volontairement à tous les projets que la société actuelle est en train de mettre en place. Le naturopathe n'est pas en marge de la société, il est pleinement impliqué et sera demain pleinement reconnu pour sa volonté participative à une société plus épanouie au sein de son travail, de sa famille ou de sa recherche personnelle de sens de son existence ou de sa vocation.

Le CNR-Formations et tous ses formateurs s'associent à cet élan social et mettent tout en œuvre pour vous accompagner, pendant votre formation, afin que vous deveniez des acteurs visibles et légitimes au service de la population, dans l'objectif d'améliorer la qualité de vie de chacun...



Hygie

Association professionnelle APNF

Association professionnelle des Naturopathes Francophones



- **Rassemble les Naturopathes** dont les formations sont agréées par l'APNF.
- Tient un **Registre International des Naturopathes (R.I.N.)** où sont inscrits ses membres professionnels.
- Impose le respect d'un **code de déontologie** et organise un module à cet effet.
- Demande l'adhésion à une « **Charte Qualité** ».
- Propose à tous ses membres un choix d'**assurances professionnelles** et juridiques.
- Délivre à tous ses membres un **Caducée millésimé** ainsi qu'une **carte professionnelle** annuelle.
- Aide au **démarrage professionnel** par ses conseils et son expérience.
- Propose régulièrement des modules de **formation continue**.
- Participe activement à la **promotion de la Naturopathie** et de ses différentes techniques, en France, en Europe et dans le monde.
- Planifie **des échanges entre membres professionnels et apprenants et les Centres de Formation**.
- Tient un répertoire des professionnels installés.
- Édite un bulletin trimestriel sur les informations et évolutions concernant nos professions.

Chaque apprenant est invité à devenir « membre stagiaire » de l'APNF dès son inscription à un cursus de formation.
Un bulletin d'adhésion est envoyé à chaque candidat.

notes personnelles



Stages pratiques dans les différentes antennes du CNR

